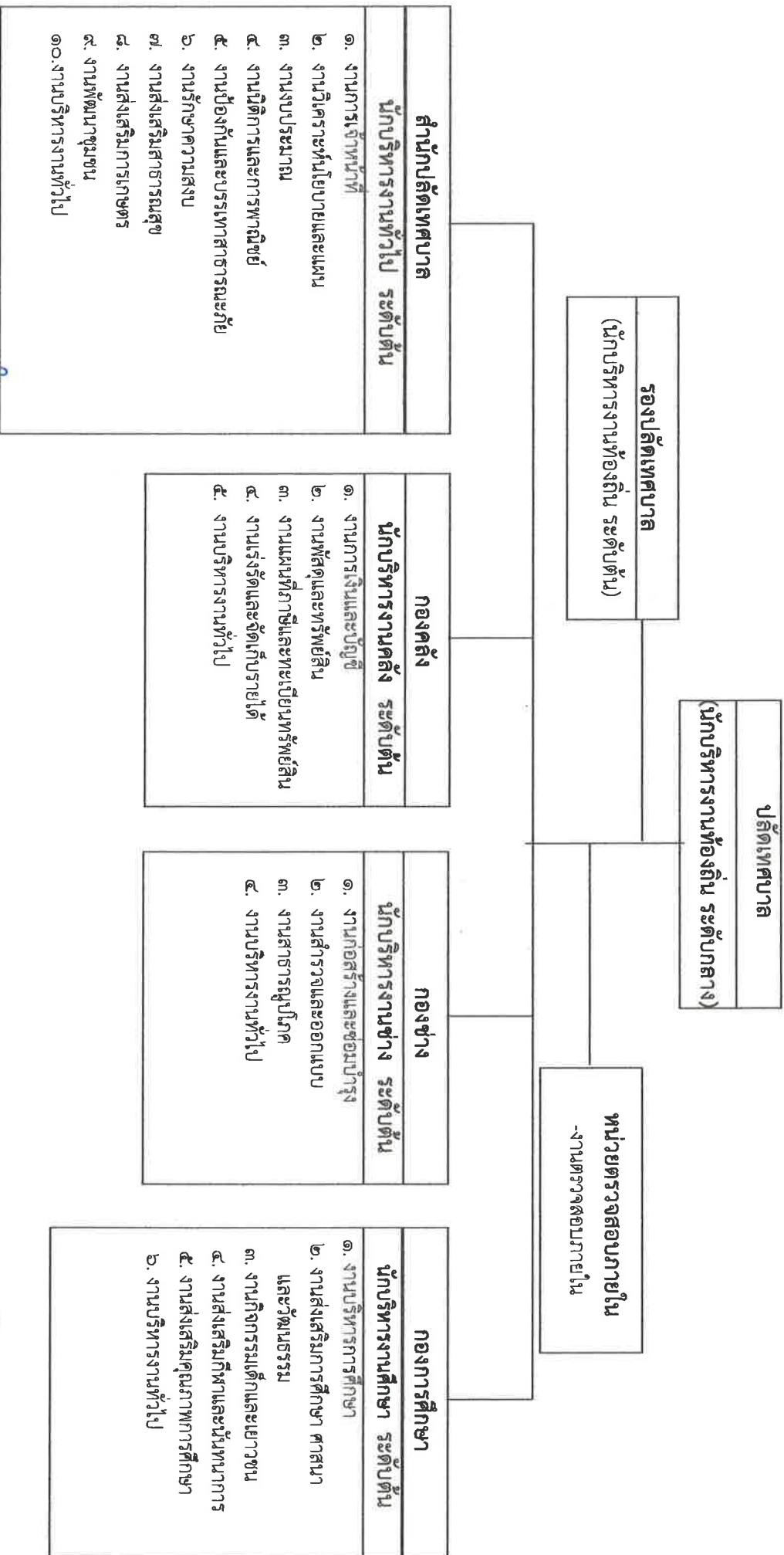


สำเนาต้นฉบับ

๑๐. แผนภูมิโครงสร้างการบริหารแบ่งส่วนราชการการควบคุมแผนอัตรากำลัง ๓ ปี
โครงสร้างส่วนราชการเทศบาลตำบลหนองแวง



ลงชื่อ

(นายมนนพ สุริยะเดช)

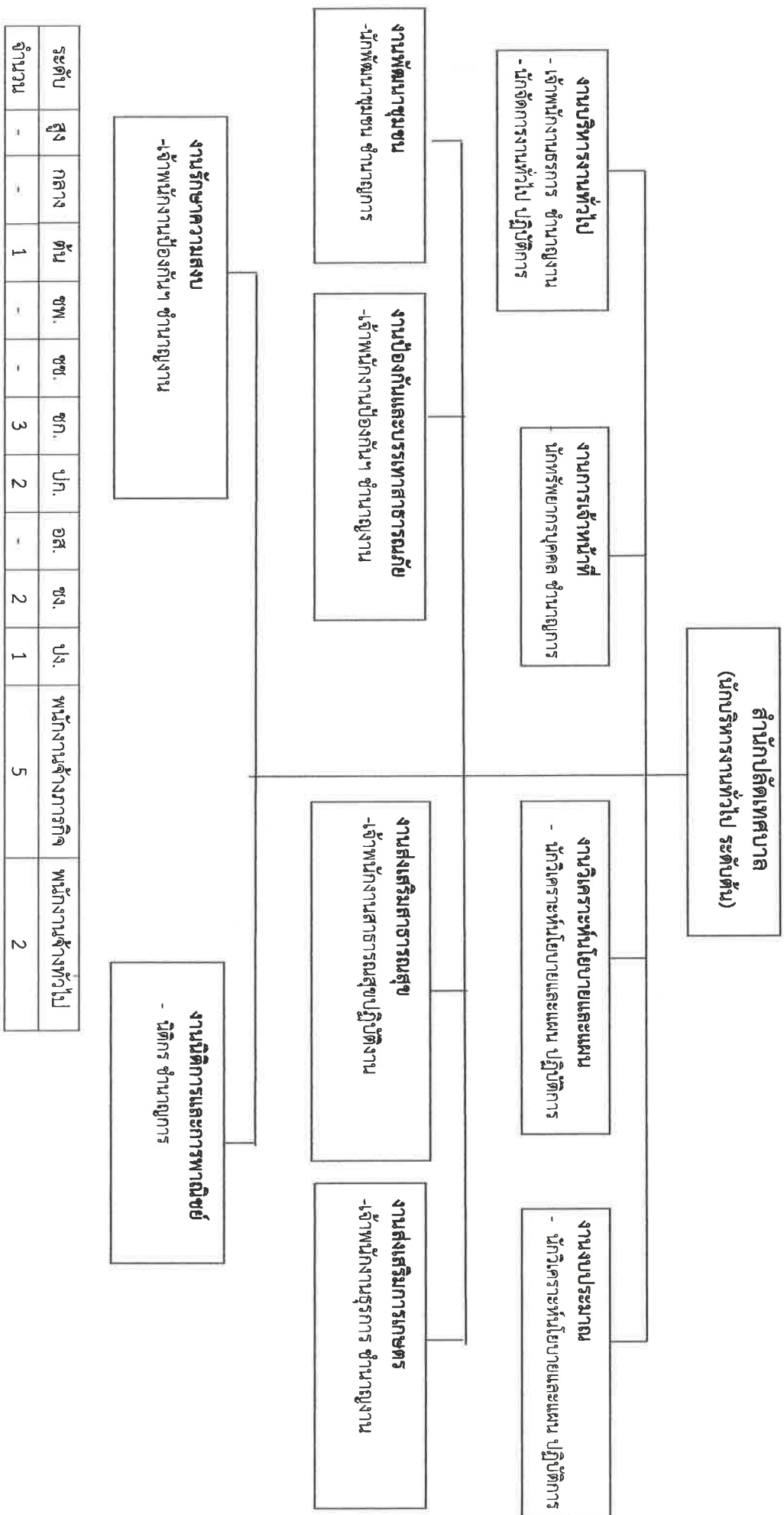
รองปลัดเทศบาล รักษาการแทน
ปลัดเทศบาลตำบลหนองแวง

ลงชื่อ

(นายสมชัย สิทธิจันทร์)

นายกเทศมนตรีตำบลหนองแวง

โครงสร้างสำนักปลัดเทศบาล



| | | | | | | | | | | | | |
|-------|-----|------|-----|-----|-----|-----|-----|-----|-----|-----|-------------------|-------------------|
| ระดับ | สูง | กลาง | ต้น | ชพ. | ชช. | ชก. | ปก. | อส. | ชง. | ปง. | พนักงานช่างเทคนิค | พนักงานช่างทั่วไป |
| จำนวน | - | - | 1 | - | - | 3 | 2 | - | 2 | 1 | 5 | 2 |

ลงชื่อ 

(นายมนพ สุริยะเดช)

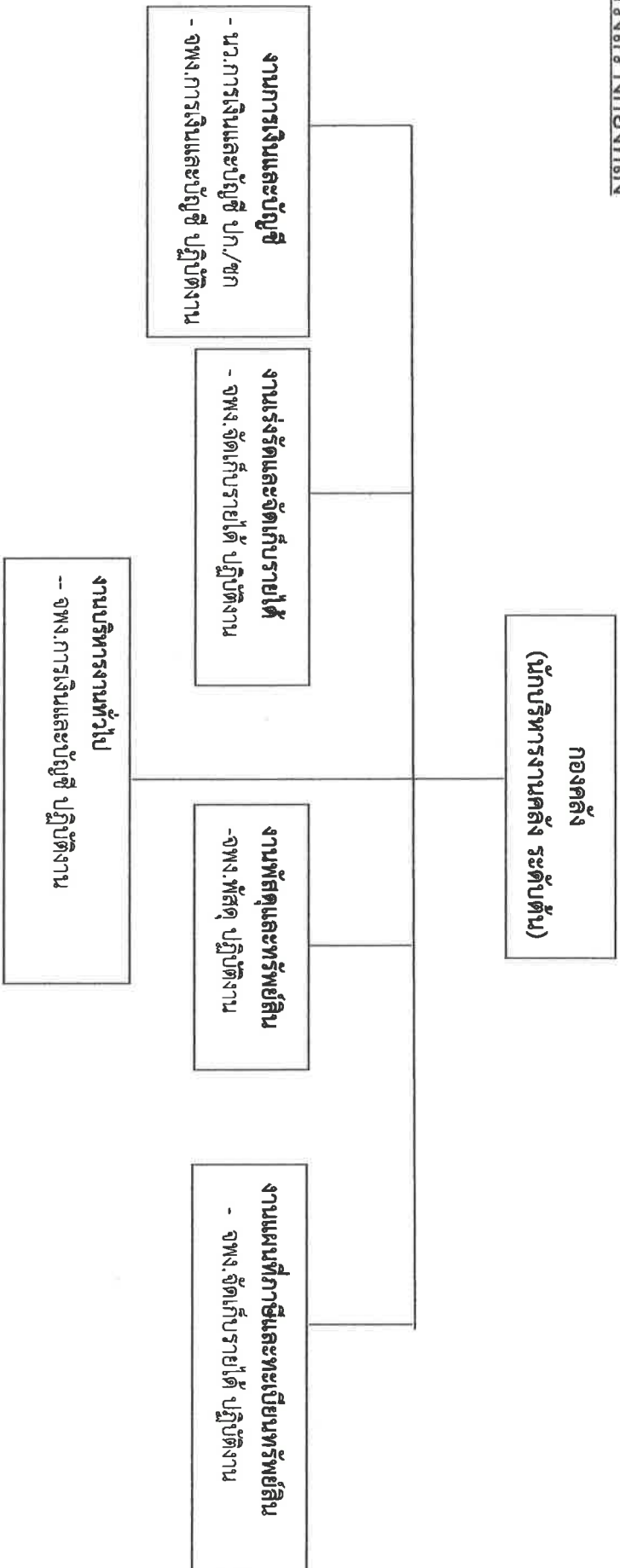
รองปลัดเทศบาล รักษาการแทน
ปลัดเทศบาลตำบลหนองม่วง

ลงชื่อ

(นายสมชัย สิทธิจันทร์)

นายกเทศมนตรีตำบลหนองม่วง

โครงสร้างองค์กร



| | | | | | | | | | | | | |
|-------|-----|------|-----|-----|-----|-----|-----|-----|-----|-----|---------------------|-------------------|
| ระดับ | สูง | กลาง | ต้น | ชพ. | ชช. | ชก. | ปก. | อส. | ชง. | ปง. | พนักงานจ้างภาคกรกิจ | พนักงานจ้างทั่วไป |
| จำนวน | - | - | 1 | - | - | - | - | - | - | 3 | 1 | - |

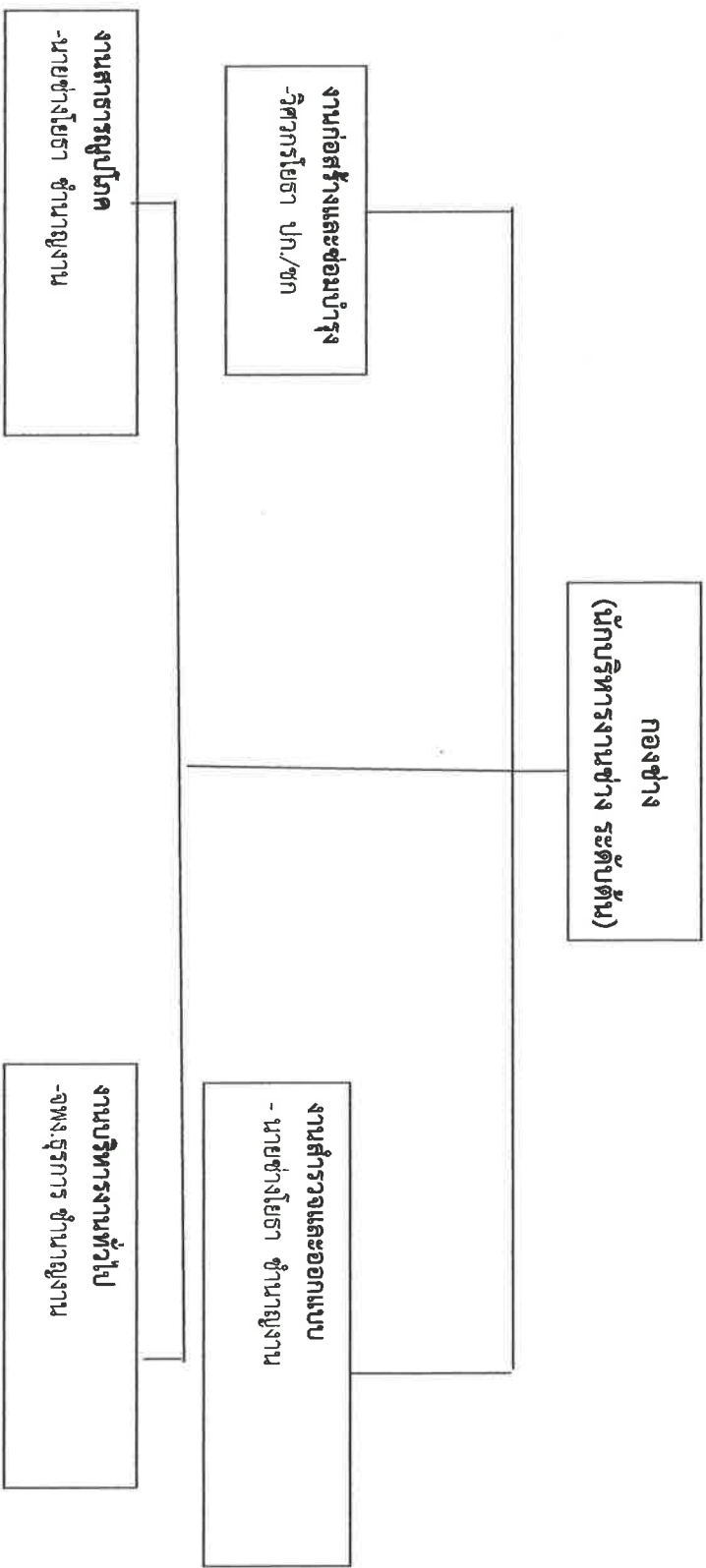
ลงชื่อ 

(นายมนนพ สุริยะเดช)
รองปลัดเทศบาล รักษาการแทน
ปลัดเทศบาลตำบลหนองม่วง

ลงชื่อ 

(นายสมชัย สิทธิจันทร์)
นายกเทศมนตรีตำบลหนองม่วง

โครงสร้างกองช่าง



| | | | | | | | | | | | | |
|-------|-----|------|-----|-----|-----|-----|-----|-----|-----|-----|----------------------|-------------------|
| ระดับ | สูง | กลาง | ต้น | ชพ. | ชช. | ชก. | ปก. | อส. | ชง. | ปง. | พนักงานช่างภาคธุรกิจ | พนักงานช่างทั่วไป |
| จำนวน | - | - | 1 | - | - | - | - | - | 2 | - | 3 | - |

ลงชื่อ 

(นายมนมพ สุริยะเดช)

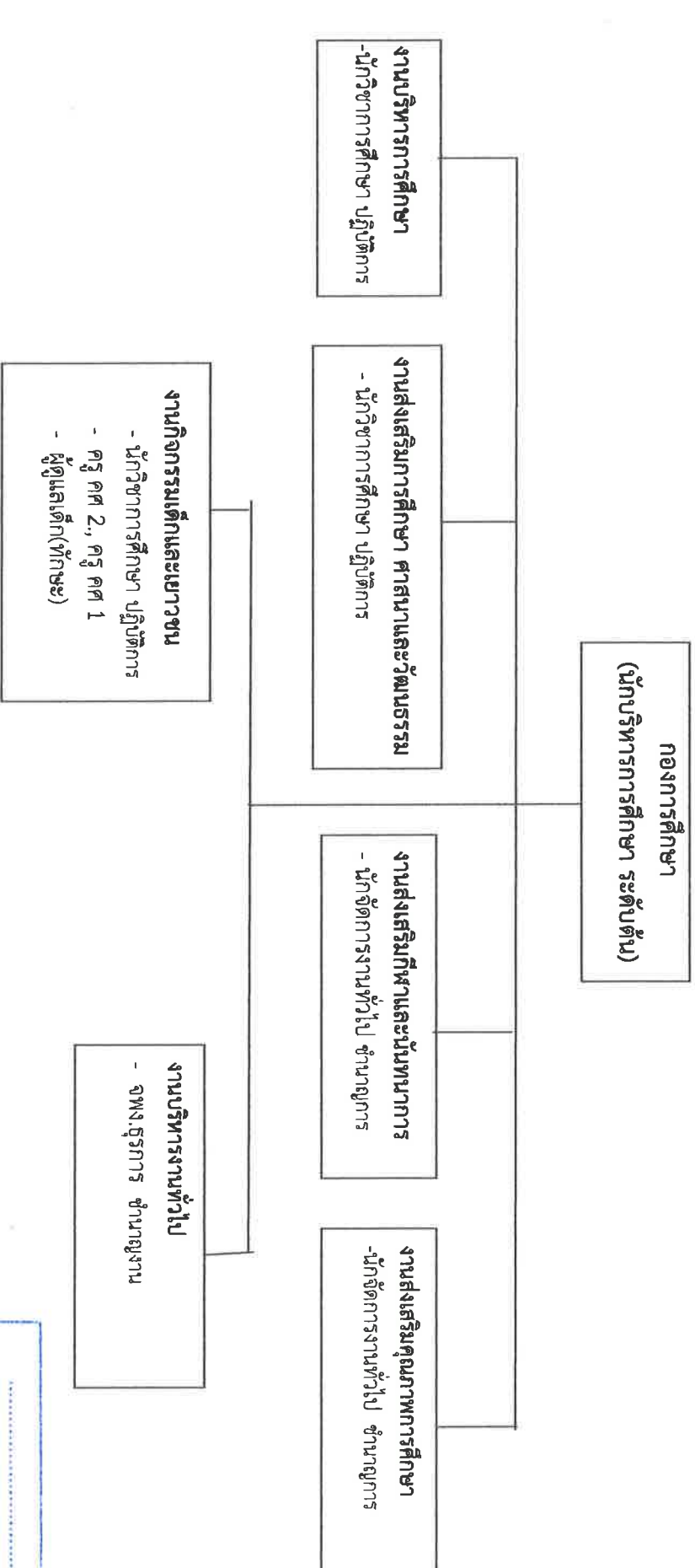
รองปลัดเทศบาล รักษาการการแทน
ปลัดเทศบาลตำบลหนองม่วง

ลงชื่อ 

(นายศุภชัย สิทธิจันทร์)

นายกเทศมนตรีตำบลหนองม่วง

โครงสร้างกองการศึกษา



| | | | | | | | | | | | | | | |
|-------|-----|------|-----|-----|-----|-----|-----|-----|-----|-----|-----------|----------|-------------------|-------------------|
| ระดับ | สูง | กลาง | ต้น | ชพ. | ชช. | ชก. | ปก. | อส. | ชง. | ปง. | ครู ค.ศ.2 | ครูค.ศ.1 | พนักงานจ้างภารกิจ | พนักงานจ้างทั่วไป |
| จำนวน | - | - | 1 | - | - | 1 | 1 | - | 1 | - | 2 | 1 | 6 | - |

ลงชื่อ

 (นายมนพ สุริยะเดช)

รองปลัดเทศบาล รักษาการแทน
 ปลัดเทศบาลตำบลหนองม่วง

ลงชื่อ

(นายสมชัย สิทธิจันทร์)

นายกเทศมนตรีตำบลหนองม่วง

ปลัด
 นาย ป.ป.
 นายก อบจ.
 นายก อบต.
 นายก อบป.