



1.2 การทำผังแสดงขอบเขตพื้นที่ที่ปกปักทรัพยากรท้องถิ่น

ป่าโป่งลิ่ง ณ วัดป่าห้วยหิน (โป่งลิ่ง)





1.2 การทำผังแสดงขอบเขตพื้นที่ปกั้กทรัพยากรท้องถิ่น (10 คะแนน)

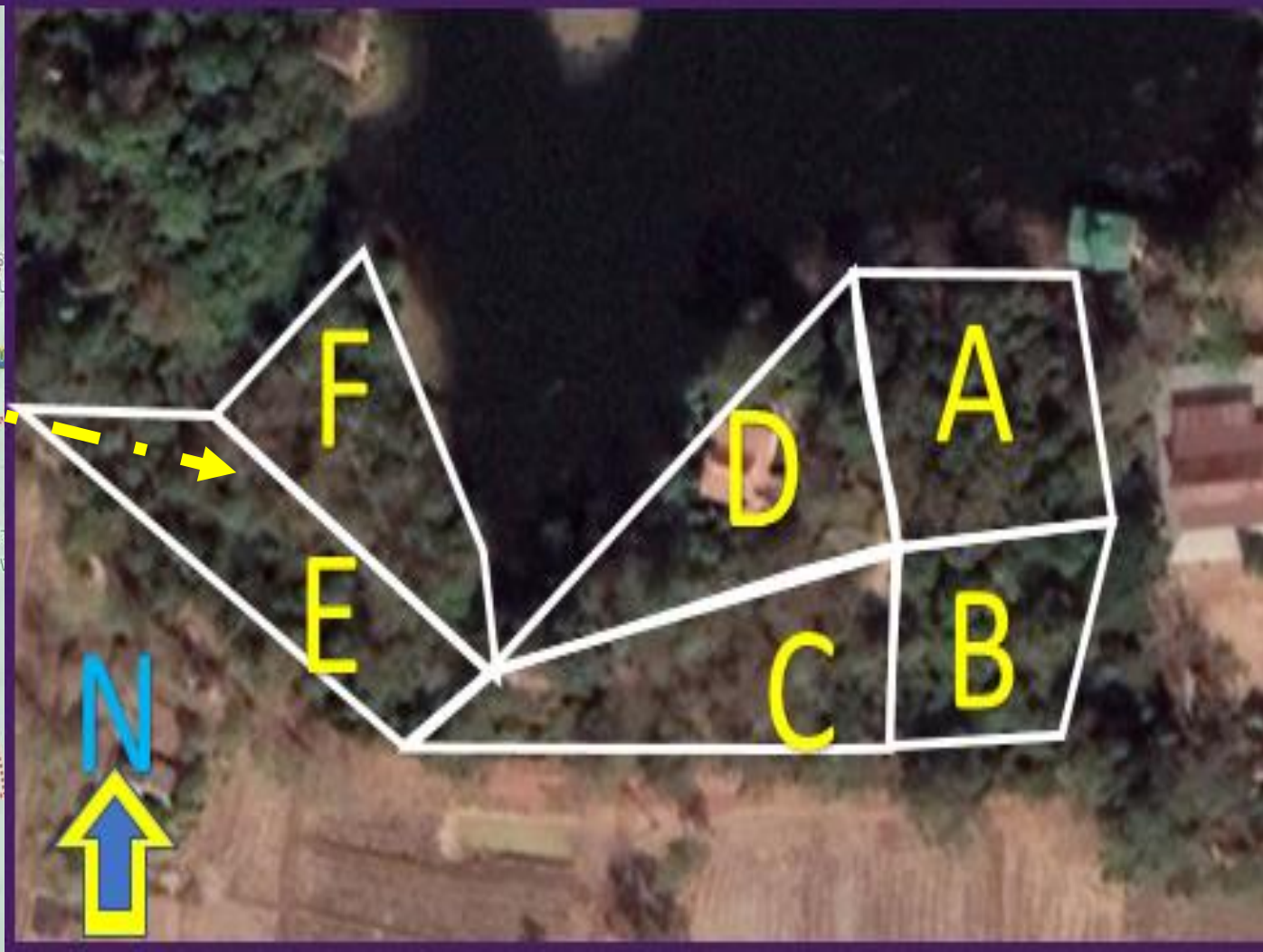
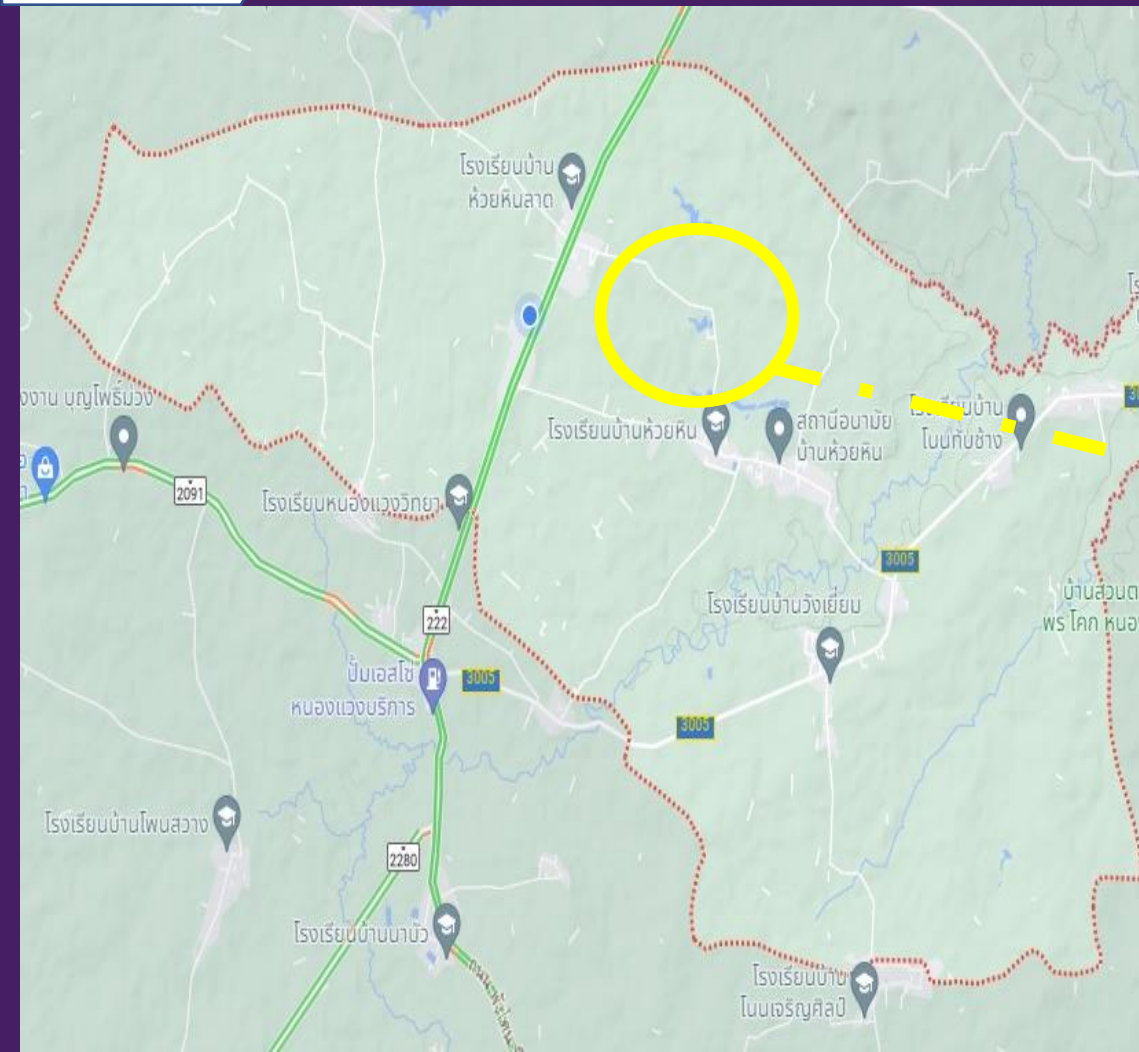
วัตถุประสงค์

1. เพื่อรู้วิธีการทำผังแสดงขอบเขต
2. เพื่อรู้วิธีการทำผังแสดงตำแหน่งของทรัพยากร



1.2 การทำผังแสดงขอบเขตพื้นที่ปกปักทรัพยากรท้องถิ่น (10 คะแนน)

พื้นที่ปกปักทรัพยากรท้องถิ่น ป่าโป่งลิง



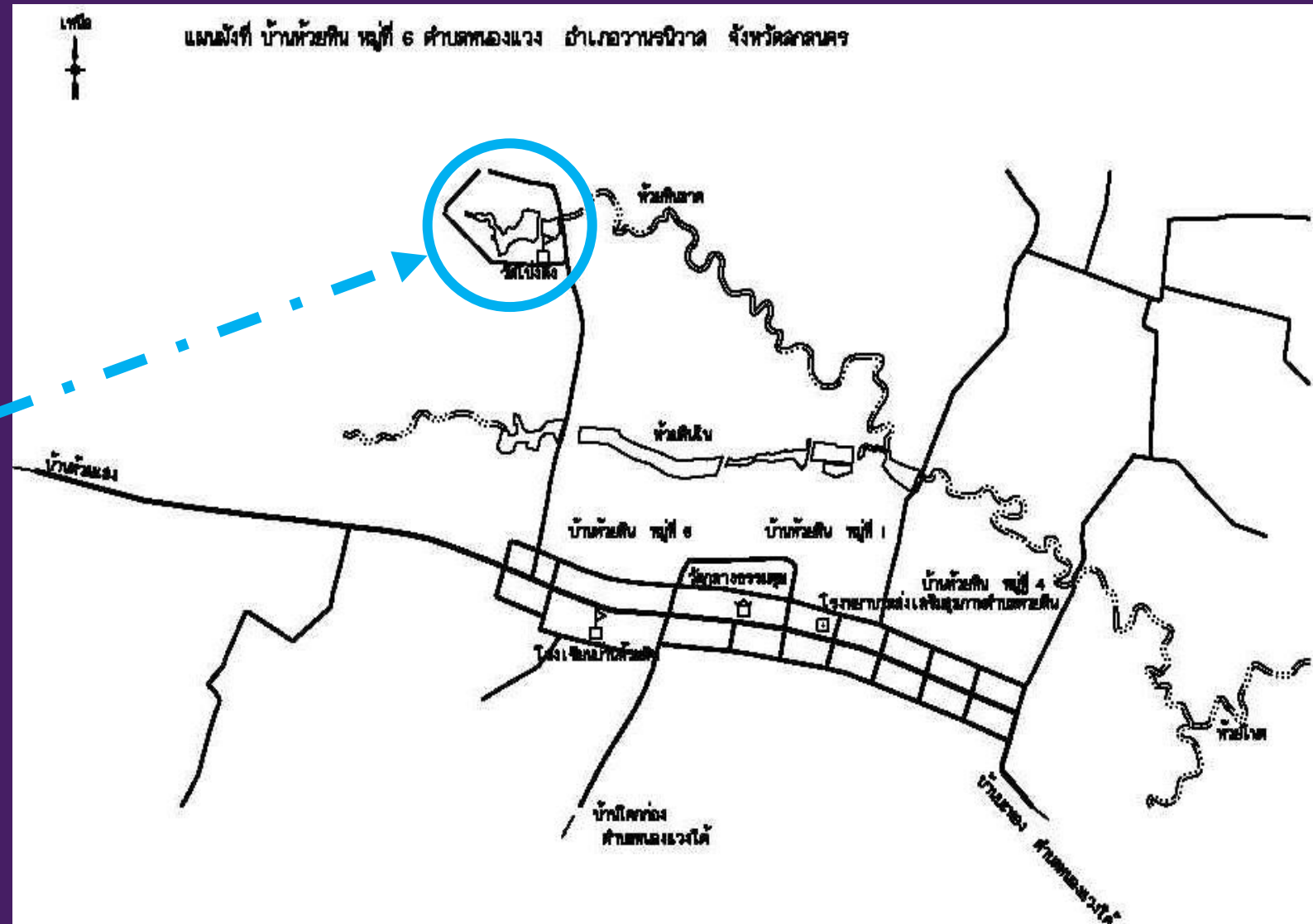


1.2 การทำผังแสดงขอบเขตพื้นที่ปกปักทรัพยากรท้องถิ่น (10 คะแนน)

แผนผังพื้นที่ปกปักทรัพยากร
ท้องถิ่น

(วัดโป่งลิง)ตั้งอยู่ในพื้นที่ บ้าน
ห้วยหิน หมู่ที่ 6 ตำบล

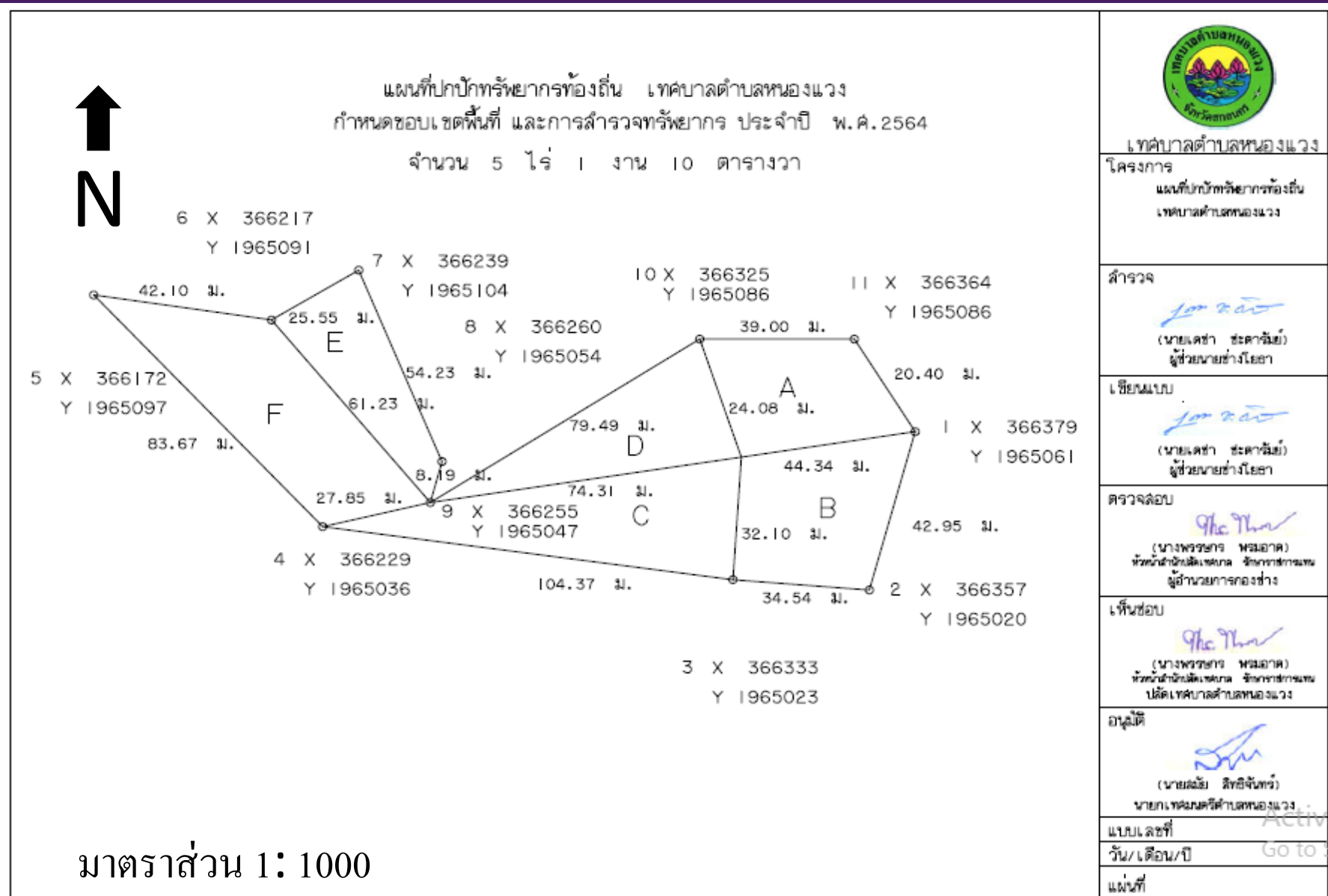
หนองแวง อำเภอวานรนิวาส
จังหวัดสกลนคร



1.2 การทำผังแสดงขอบเขตพื้นที่ปกปักทรัพยากรท้องถิ่น



แผนผังพื้นที่ปกปัก
ทรัพยากรท้องถิ่น
ป่าโป่งลิง

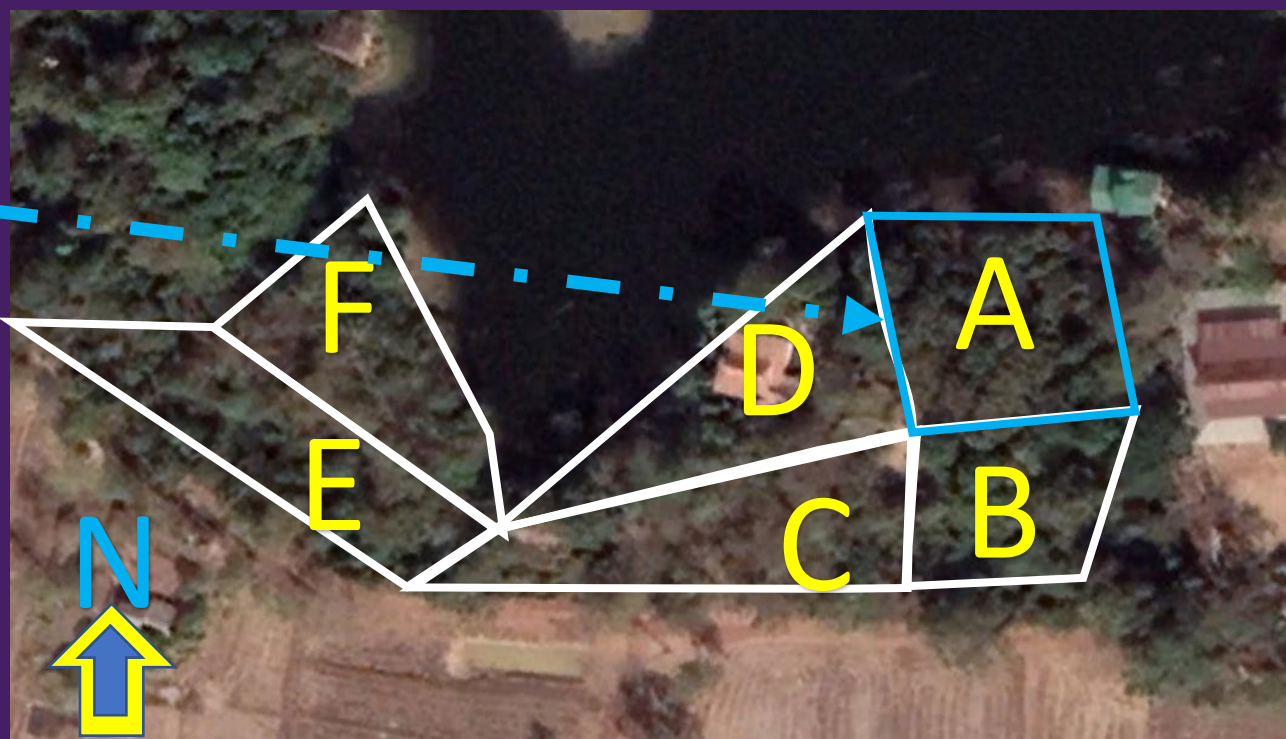




1.2 การทำผังแสดงขอบเขตพื้นที่ปกปักทรัพยากรท้องถิ่น (10 คะแนน)

ผังภาพถ่ายทางอากาศแบ่งโซนพื้นที่ปกปักทรัพยากรท้องถิ่น

ผังภาพถ่ายทางอากาศพื้นที่ปกปัก
ทรัพยากรท้องถิ่นแบ่งออกเป็น 6 โซน
คือ โซน A มีพื้นที่ 2 งาน 25 ตารางวา

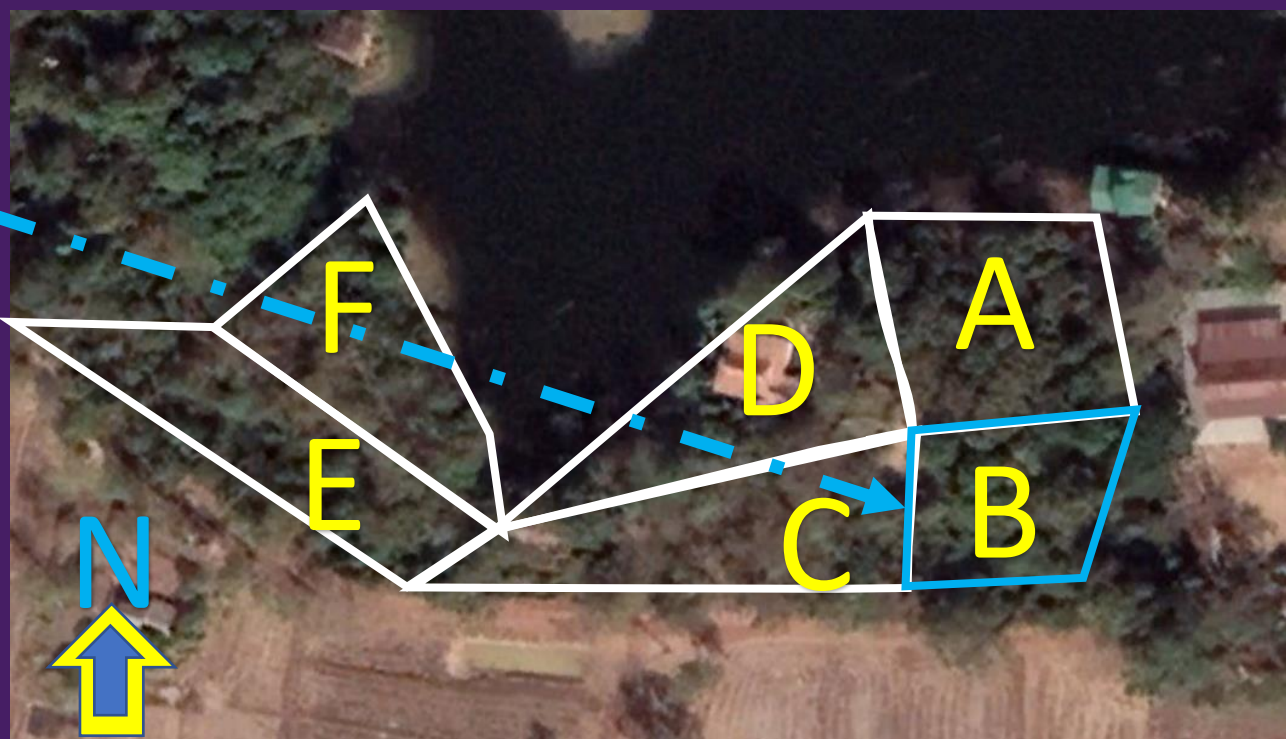




1.2 การทำผังแสดงขอบเขตพื้นที่ปกปักทรัพยากรท้องถิ่น (10 คะแนน)

ผังภาพถ่ายทางอากาศแบ่งโซนพื้นที่ปกปักทรัพยากรท้องถิ่น

ผังภาพถ่ายทางอากาศพื้นที่ปกปัก
ทรัพยากรท้องถิ่นแบ่งออกเป็น 6 โซน
คือ โซน B มีพื้นที่ 3 งาน 60 ตารางวา

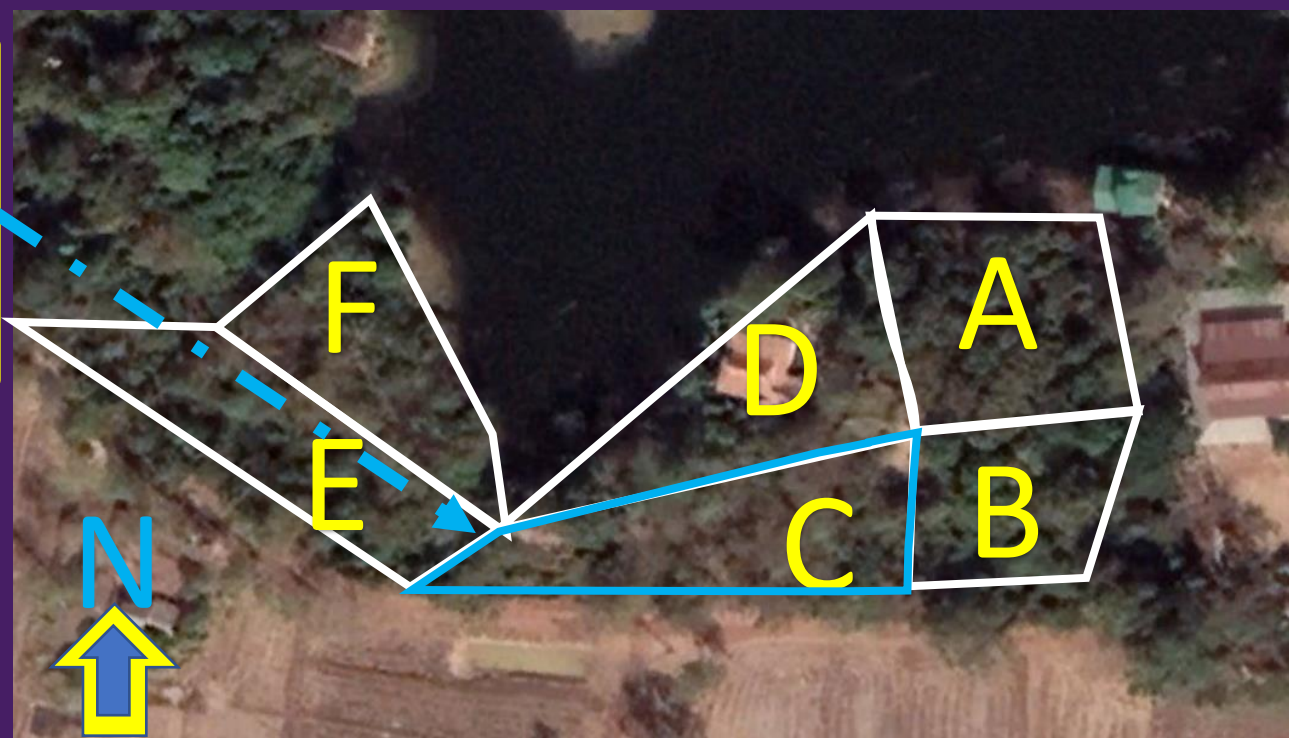




1.2 การทำผังแสดงขอบเขตพื้นที่ปกปักทรัพยากรท้องถิ่น (10 คะแนน)

ผังภาพถ่ายทางอากาศแบ่งโซนพื้นที่ปกปักทรัพยากรท้องถิ่น

ผังภาพถ่ายทางอากาศพื้นที่ปกปัก
ทรัพยากรท้องถิ่นแบ่งออกเป็น 6 โซน คือ
โซน C มีพื้นที่ 1 ไร่ 1 งาน 70 ตารางวา

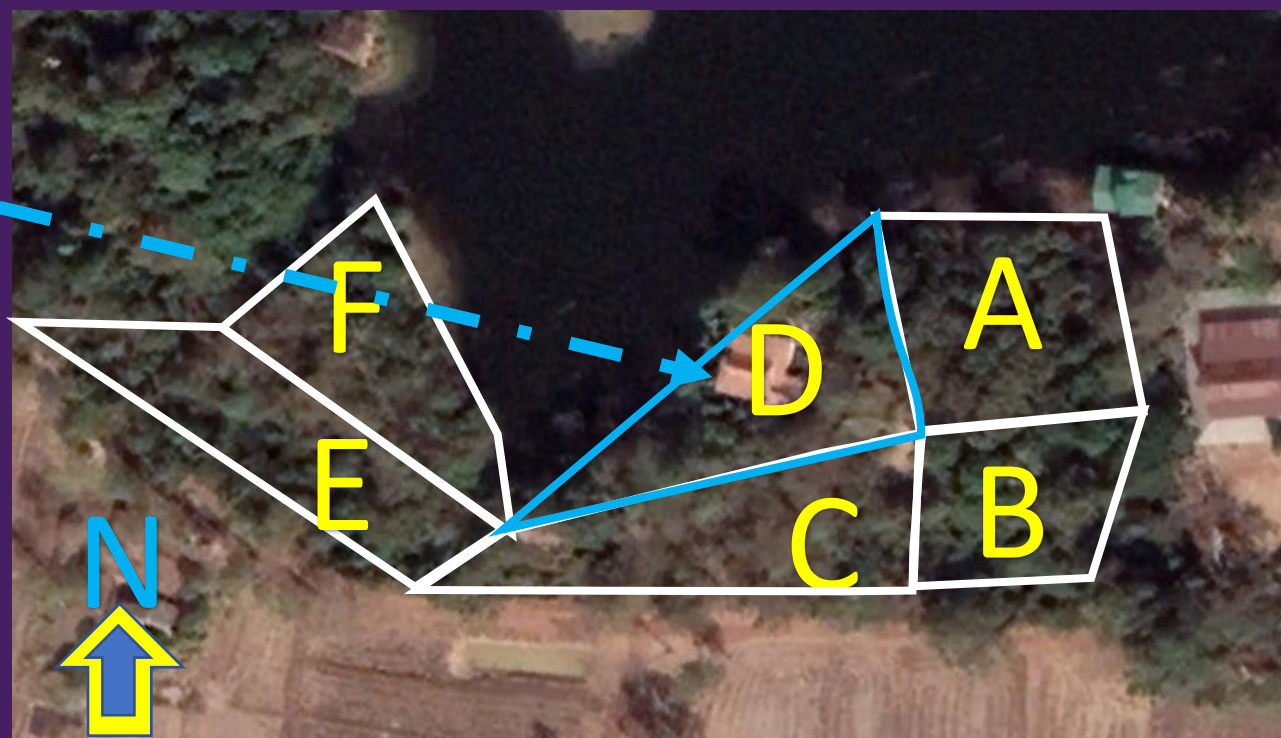




1.2 การทำผังแสดงขอบเขตพื้นที่ปกปักทรัพยากรท้องถิ่น (10 คะแนน)

ผังภาพถ่ายทางอากาศพื้นที่ปกปัก
ทรัพยากรท้องถิ่นแบ่งออกเป็น 6 โซน
คือ โซน D มีพื้นที่ 2 งาน 20 ตารางวา

ผังภาพถ่ายทางอากาศแบ่งโซนพื้นที่ปกปักทรัพยากรท้องถิ่น

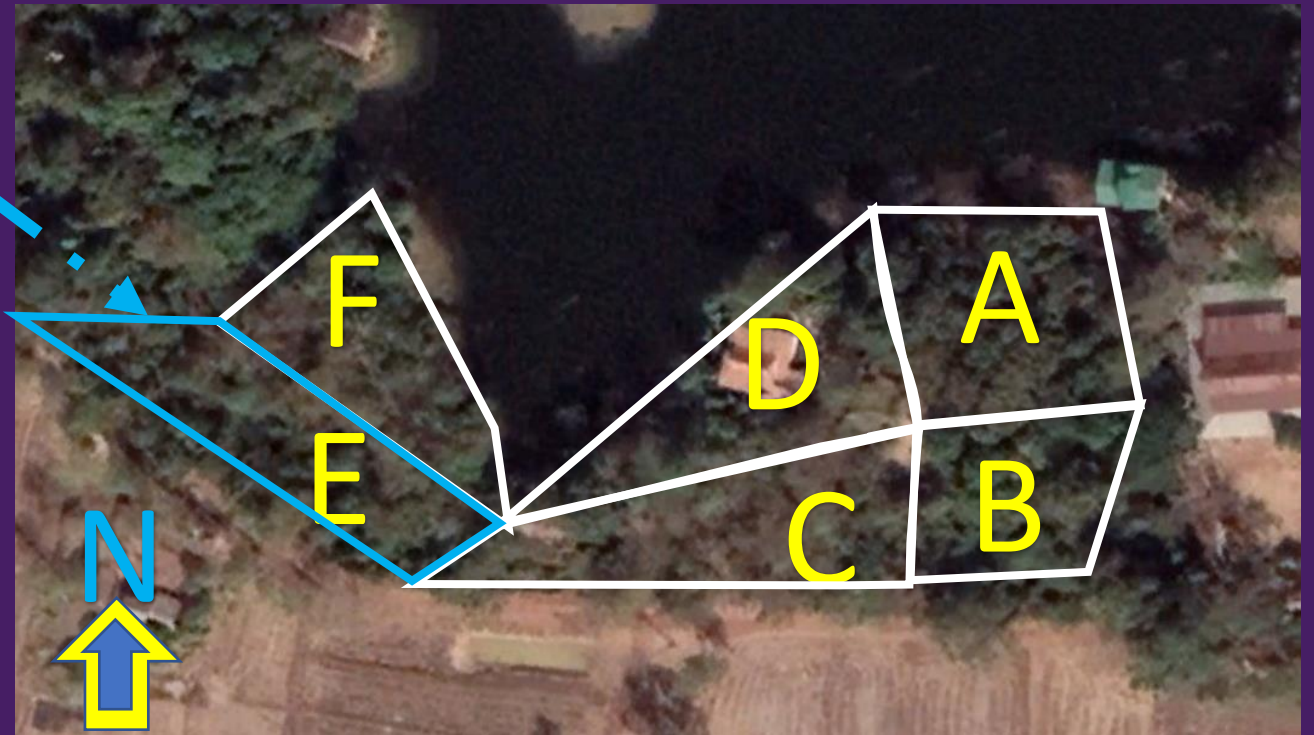




1.2 การทำผังแสดงขอบเขตพื้นที่ปกปักทรัพยากรท้องถิ่น (10 คะแนน)

ผังภาพถ่ายทางอากาศแบ่งโซนพื้นที่ปกปักทรัพยากรท้องถิ่น

ผังภาพถ่ายทางอากาศพื้นที่ปกปัก
ทรัพยากรท้องถิ่นแบ่งออกเป็น 6 โซน
คือ โซน E มีพื้นที่ 1 ไร่ 1 งาน

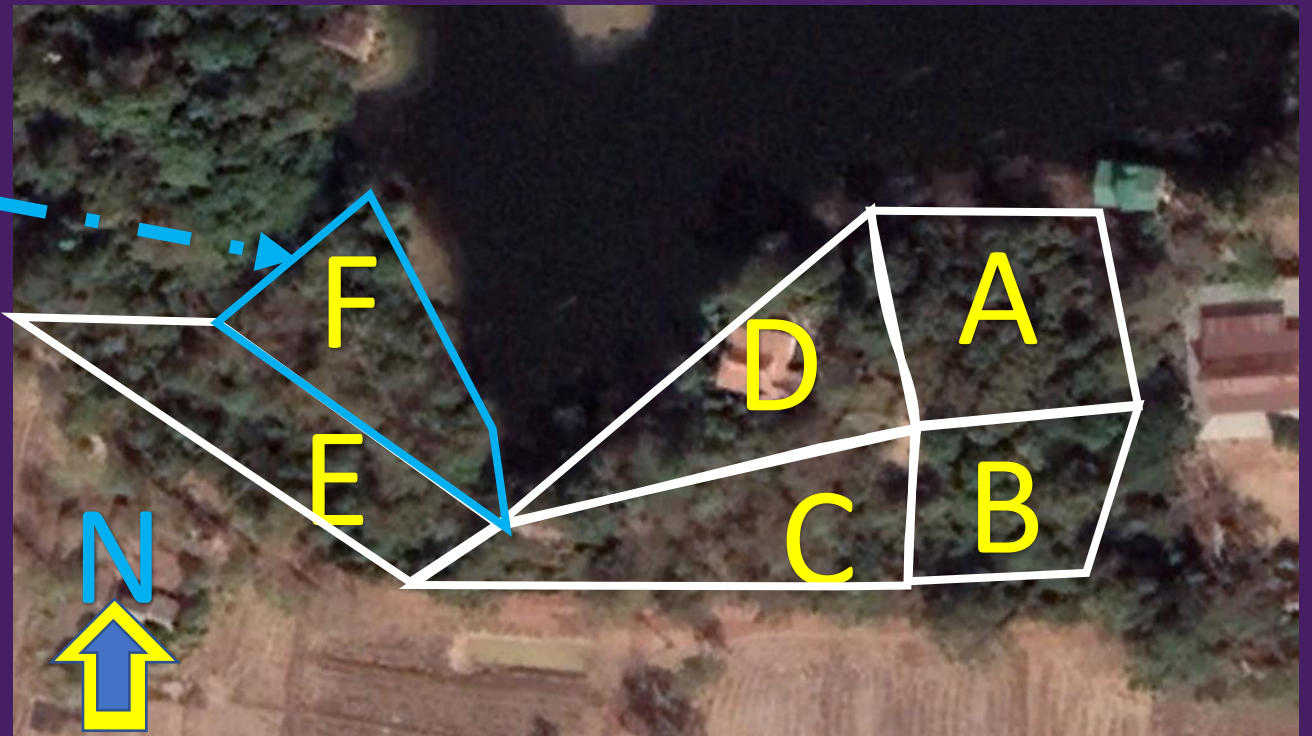




1.2 การทำผังแสดงขอบเขตพื้นที่ปกปักทรัพยากรท้องถิ่น (10 คะแนน)

ผังภาพถ่ายทางอากาศพื้นที่ปกปัก
ทรัพยากรท้องถิ่นแบ่งออกเป็น 6 โซน
คือ โซน F มีพื้นที่ 2 งาน 35 ตารางวา

ผังภาพถ่ายทางอากาศแบ่งโซนพื้นที่ปกปักทรัพยากรท้องถิ่น

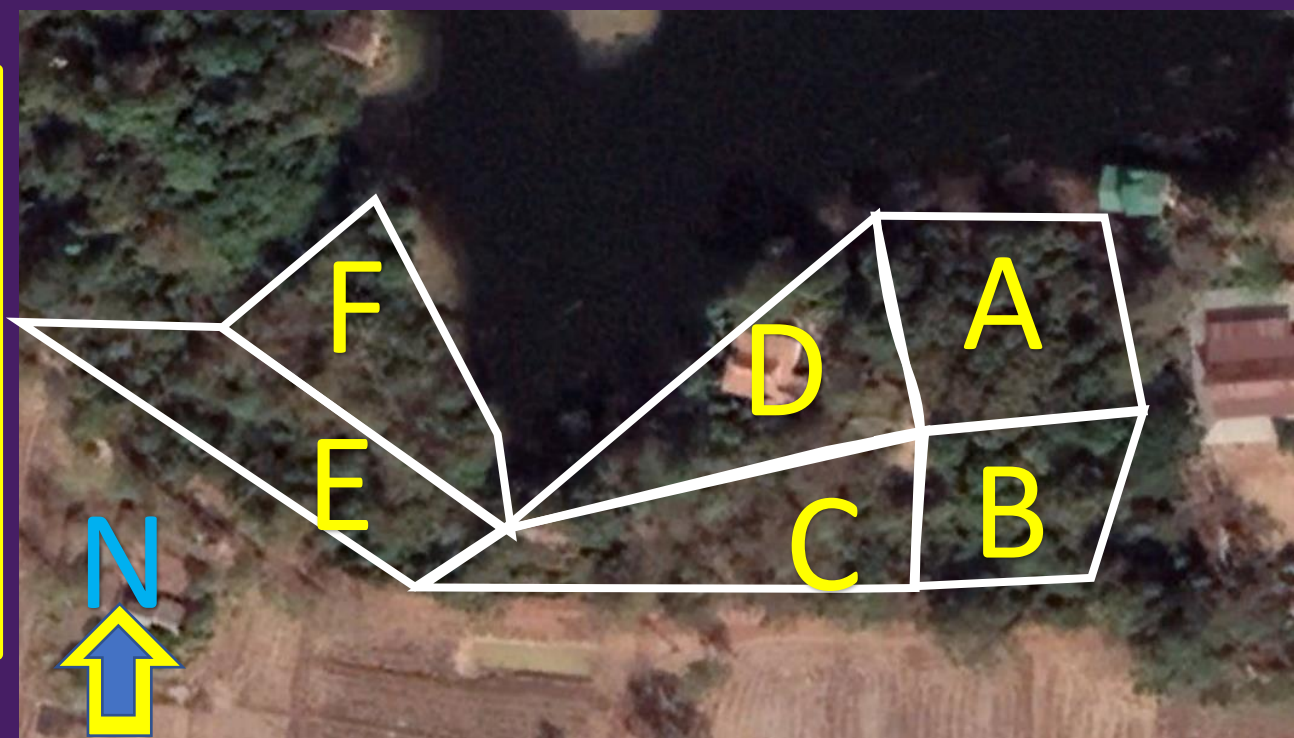




1.2 การทำผังแสดงขอบเขตพื้นที่ปกปักทรัพยากรท้องถิ่น (10 คะแนน)

ผังภาพถ่ายทางอากาศแบ่งโซนพื้นที่ปกปักทรัพยากรท้องถิ่น

พื้นที่ปกปักทรัพยากรท้องถิ่น
ได้จัดทำผัง ครบ ทั้ง 6 โซน คือ
A,B,C,D,E,F รวมพื้นที่ทั้งหมด
5 ไร่ 1 งาน 10 ตารางวา





1.2 การทำผังแสดงขอบเขตพื้นที่ปกปักทรัพยากรท้องถิ่น (10 คะแนน)

จากการสำรวจได้พื้นที่ปกปักทรัพยากรท้องถิ่น รวมทั้งสิ้น 5 ไร่ 1 งาน 10 ตารางวา 11 หุมุด และระบุพิกัด ไว้ดังนี้

1. Lat : 17.768848 Long : 103.739504

2. Lat : 17.768478 Long : 103.739469

3. Lat : 17.768502 Long : 103.739072

4. Lat : 17.768613 Long : 103.738090

5. Lat : 17.769161 Long : 103.737549

6. Lat : 17.769110 Long : 103.737974

7. Lat : 17.769228 Long : 103.738181

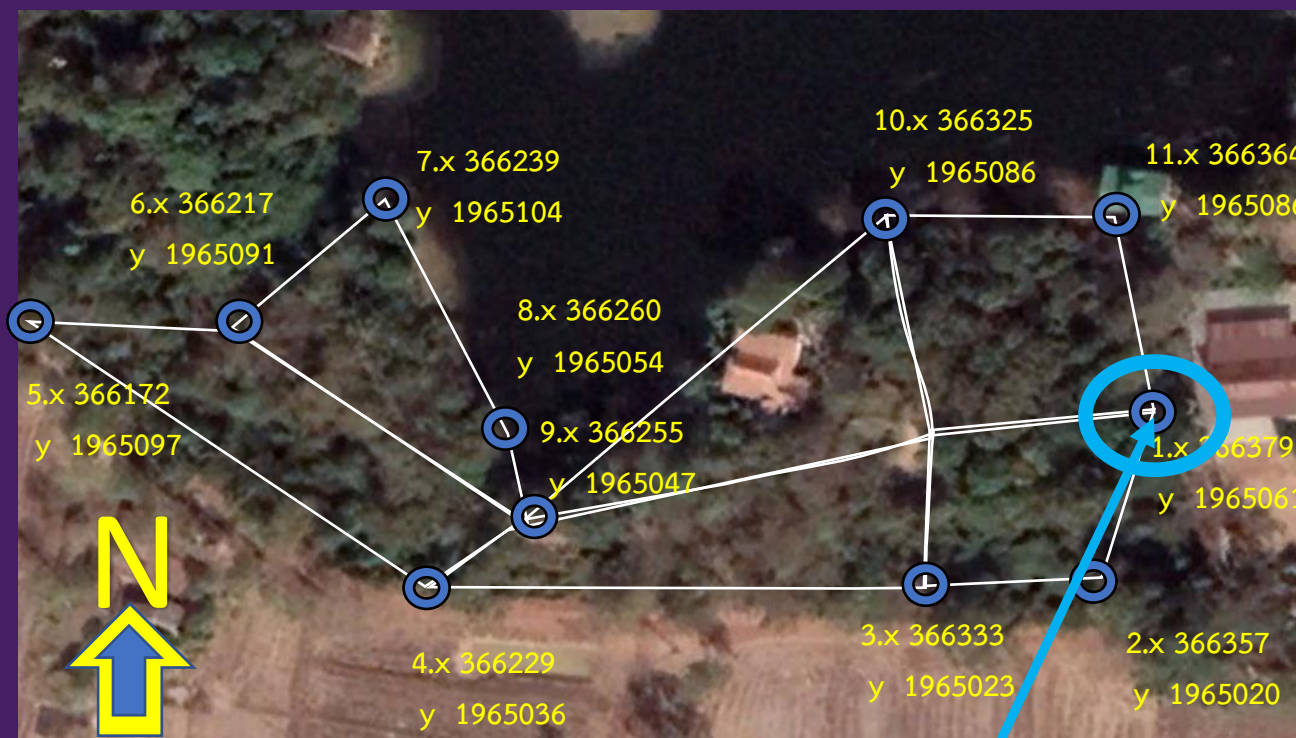
8. Lat : 17.768787 Long : 103.738382

9. Lat : 17.768741 Long : 103.738335

10. Lat : 17.769071 Long : 103.738993

11. Lat : 17.769037 Long : 103.739361

ผังพิกัดหุมุดพื้นที่ปกปักทรัพยากรท้องถิ่น วัดป่าโป่งลิง



หุมุด 1 Lat : 17.768848 Long : 103.739504



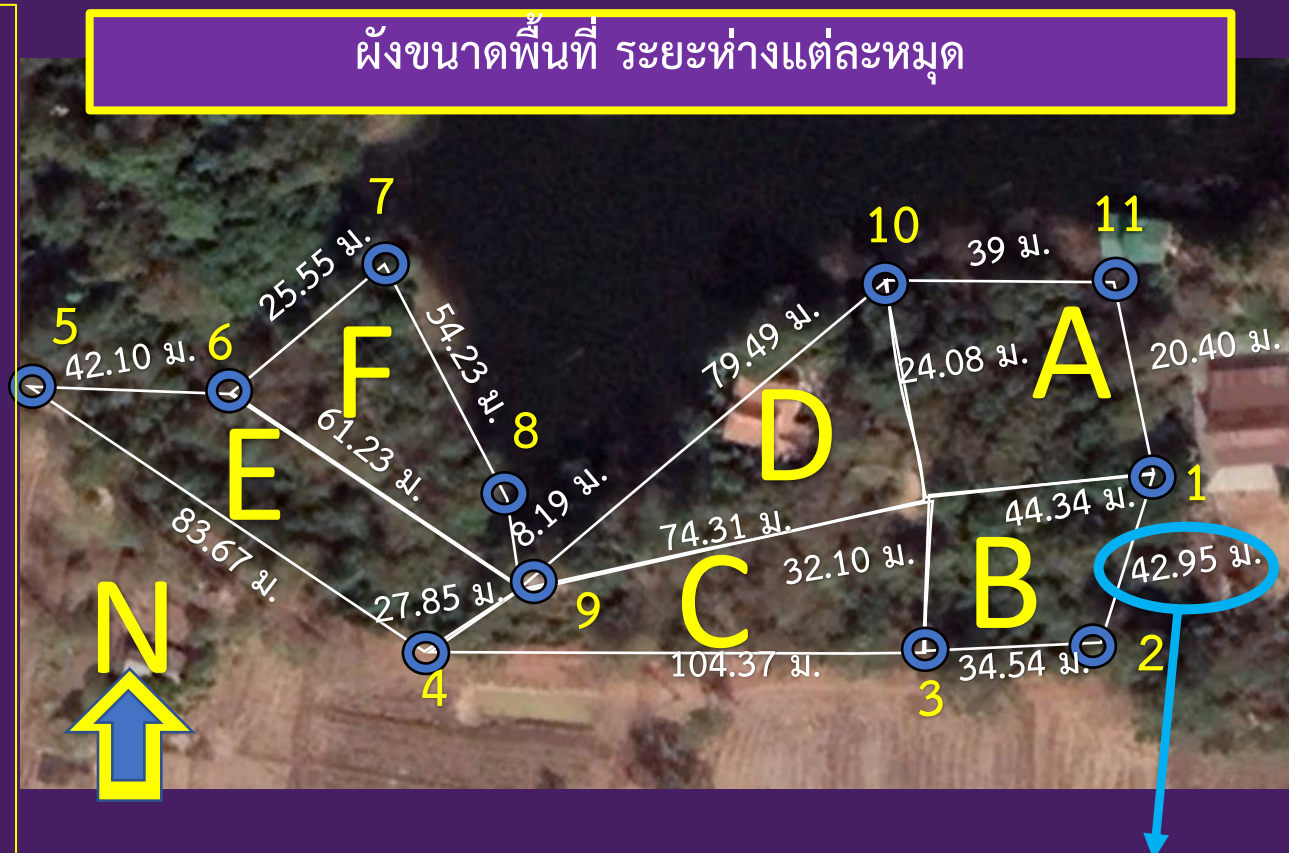
1.2 การทำผังแสดงขอบเขตพื้นที่ปกปักทรัพยากรท้องถิ่น (10 คะแนน)

แสดงจำนวนพื้นที่ป่าปกปักทั้งหมด

จำนวนพื้นที่ป่าปกปักทั้งหมด

ขนาดพื้นที่และจุดปักหมุด “วัดป่าโป่งลิง”

1. ด้านทิศตะวันออก จากหมุดที่ 1 ถึง หมุดที่ 2 รวมระยะทาง 42.95 เมตร
2. ด้านทิศใต้ จากหมุดที่ 2 ถึง หมุดที่ 3 รวมระยะทาง 34.54 เมตร
3. ด้านทิศใต้ จากหมุดที่ 3 ถึง หมุดที่ 4 รวมระยะทาง 104.37 เมตร
4. ด้านทิศตะวันตก จากหมุดที่ 4 ถึง หมุดที่ 5 รวมระยะทาง 83.67 เมตร
5. ด้านทิศเหนือ จากหมุดที่ 5 ถึง หมุดที่ 6 รวมระยะทาง 42.10 เมตร
6. ด้านทิศเหนือ จากหมุดที่ 6 ถึง หมุดที่ 7 รวมระยะทาง 25.55 เมตร
7. ด้านทิศเหนือ จากหมุดที่ 7 ถึง หมุดที่ 8 รวมระยะทาง 54.23 เมตร
8. ด้านทิศเหนือ จากหมุดที่ 8 ถึง หมุดที่ 9 รวมระยะทาง 8.19 เมตร
9. ด้านทิศเหนือ จากหมุดที่ 9 ถึง หมุดที่ 10 รวมระยะทาง 79.49 เมตร
10. ด้านทิศเหนือ จากหมุดที่ 10 ถึง หมุดที่ 11 รวมระยะทาง 39.00 เมตร
11. ด้านทิศตะวันออก จากหมุดที่ 11 ถึง หมุดที่ 1 รวมระยะทาง 20.40 เมตร



ทิศตะวันออก หมุดที่ 1 ถึงหมุดที่ 2 ระยะทางรวม 42.95 เมตร



1.2 การทำผังแสดงขอบเขตพื้นที่ปกักรัพยากรท้องถิ่น

ผังการแบ่งแปลงทางเดินสำรวจ

คณะทำงานใช้เชือกแบ่งทางเดินสำรวจให้เป็นช่องทางเดิน ขนาด 3 ม. x ความยาวของโซน เพื่อง่ายต่อการเข้าทำงานของคณะสำรวจ

โซน A แบ่งเป็น A1-A13

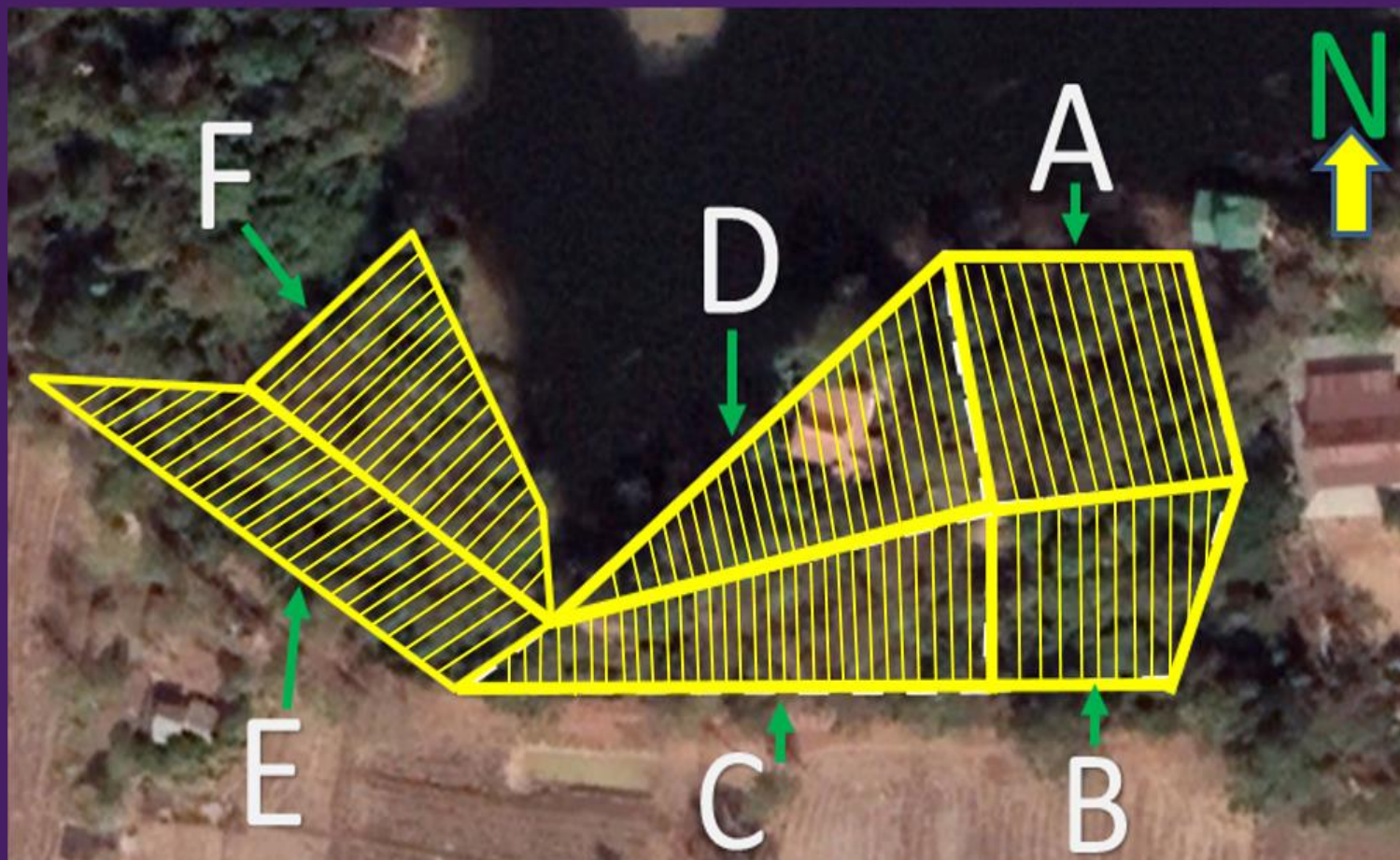
โซน B แบ่งเป็น B1-B12

โซน C แบ่งเป็น C1-C31

โซน D แบ่งเป็น D1-D24

โซน E แบ่งเป็น E1-E27

โซน F แบ่งเป็น F1-F21





แบบบันทึกพิกัดพรรณไม้ในพื้นที่ปกปักทรัพยากรท้องถิ่น

งานปกปักทรัพยากรท้องถิ่น
แบบบันทึกพิกัด และความกว้างของทรงพุ่มในการดำเนินงานปกปักทรัพยากรท้องถิ่น
จุดอ้างอิง พื้นที่ปกปักวัดป่าโป่งลิง ตำบลหนองแขวง อำเภอรามอินทรา จังหวัดสุพรรณบุรี
(โชน A - B ปี 2564)

รหัสประจำชนิด	ชื่อพรรณไม้	ตำแหน่งพิกัดพรรณไม้ (เมตร)		หมายเหตุ
		lat	long	
8-5470801-06-001	ต๋าว	17.768812	103.739419	
8-5470801-06-002	หว่า	17.768848	103.739391	
8-5470801-06-003	ประตู่	17.768902	103.739447	
8-5470801-06-004	โพธิ์	17.768884	103.739371	
8-5470801-06-005	เชือก	17.769091	103.739351	
8-5470801-06-006	ก้อหิน	17.768938	103.739324	
8-5470801-06-007	บัวเกลี้ยง	17.768892	103.739334	
8-5470801-06-008	รัง	17.768892	103.739305	
8-5470801-06-009	แดง	17.768866	103.739390	
8-5470801-06-010	ชาด	17.768820	103.739353	
8-5470801-06-011	กระโดนตง	17.768793	103.739325	
8-5470801-06-012	ทม	17.768847	103.739268	
8-5470801-06-013	กุง	17.768946	103.739267	
8-5470801-06-014	มะขามป้อม	17.768991	103.739267	
8-5470801-06-015	กระบก	17.768846	103.739202	
8-5470801-06-016	ไข่น้ำ	17.768801	103.739174	
8-5470801-06-017	อะราง	17.768991	103.739182	
8-5470801-06-018	แต่	17.768919	103.739192	
8-5470801-06-019	จิก	17.768837	103.739174	
8-5470801-06-020	ค้อแลน	17.768828	103.739079	
8-5470801-06-021	เหมือด	17.769044	103.738974	
8-5470801-06-022	ตุมกา	17.768819	103.739089	
8-5470801-06-023	สังกรณี	17.768764	103.739089	
8-5470801-06-024	หมากเล็บแมว	17.768683	103.739109	
8-5470801-06-025	สาบเสือ	17.768701	103.739090	
8-5470801-06-026	เครือส้มลม	17.768656	103.739090	
8-5470801-06-027	ดอกกระเจียว	17.768638	103.739100	
8-5470801-06-028	หนามห่าง	17.768547	103.739072	
8-5470801-06-029	เอื้องนา	17.768548	103.739091	
8-5470801-06-030	หญ้ารีแพร์	17.768629	103.739109	
8-5470801-06-031	หมากเป็น	17.768746	103.739127	
8-5470801-06-032	ปอต่อให้	17.768548	103.739128	
8-5470801-06-033	ส้มขี้มอด	17.768548	103.739157	

รหัสพรรณไม้

ชื่อพรรณไม้

พิกัดพรรณไม้



แบบบันทึกพิกัดพันธุ์สัตว์ในพื้นที่ปลูกทรัพยากรท้องถิ่น

แบบบันทึกพิกัด สัตว์ จุดอ้างอิง พื้นที่ปลูกวัดป่าโป่งลิง ตำบลหนองแขวง
อำเภอรามโนวาส จังหวัดสกลนคร
(โชน A - B สํารวจ ปี 2564)

รหัส ประจำชนิด	ชื่อพันธุ์สัตว์	จำนวน	ตำแหน่งพิกัดพันธุ์สัตว์ (เมตร)		หมายเหตุ
			Lat	long	
8-5470801-06-001	ปลาชะโด	10	17.769025	103.739421	
8-5470801-06-002	ปลาสร้อย	10	17.768993	103.739407	
8-5470801-06-003	แมงปอ	2	17.769076	103.739301	
8-5470801-06-004	หนอนผีเสื้อ	5	17.768983	103.739265	
8-5470801-06-005	หอยทาก	12	17.768933	103.739310	
8-5470801-06-006	งูเขียว	1	17.768862	103.739326	
8-5470801-06-007	จิ้งหรีด	2	17.768903	103.739273	
8-5470801-06-008	มดคัน	20	17.769041	103.739270	
8-5470801-06-009	เขียดน้อย	2	17.769084	103.739284	
8-5470801-06-010	กิ้งกือ	7	17.768892	103.739256	
8-5470801-06-011	ด้วง	5	17.768885	103.739253	
8-5470801-06-012	แมงมุม	5	17.768941	103.739208	
8-5470801-06-013	มดแดง	3	17.768930	103.739224	
8-5470801-06-014	แมงป่อง	6	17.768984	103.739196	
8-5470801-06-015	ปูนา	10	17.769116	103.739205	
8-5470801-06-016	ซีโก้	3	17.768900	103.739197	
8-5470801-06-017	นกกะปัด	2	17.768867	103.739142	
8-5470801-06-018	จิ้งจัน	2	17.768914	103.739156	
8-5470801-06-019	จิ้งกะจันจวง	2	17.768930	103.739153	
8-5470801-06-020	ตะขาบ	3	17.769014	103.739145	
8-5470801-06-021	แมงเต่าทอง	7	17.769017	103.739162	
8-5470801-06-022	กะปอม	1	17.768948	103.739142	
8-5470801-06-023	แมงจิบูน	8	17.768945	103.739163	
8-5470801-06-024	ด้กแตน	5	17.768890	103.739077	
8-5470801-06-025	ผีเสื้อ	10	17.768876	103.739101	
8-5470801-06-026	แมงกูดจี	8	17.768917	103.739063	
8-5470801-06-027	กระรอก	5	17.768955	103.739152	
8-5470801-06-028	กระต่ายใหญ่(ตะก่อง)	5	17.768953	103.739083	
8-5470801-06-029	แมงแดงขาโป่ง	3	17.768884	103.739078	
8-5470801-06-030	ต่อ	1	17.768700	103.739190	
		- 165			

รหัสพันธุ์สัตว์

ชื่อชนิดสัตว์

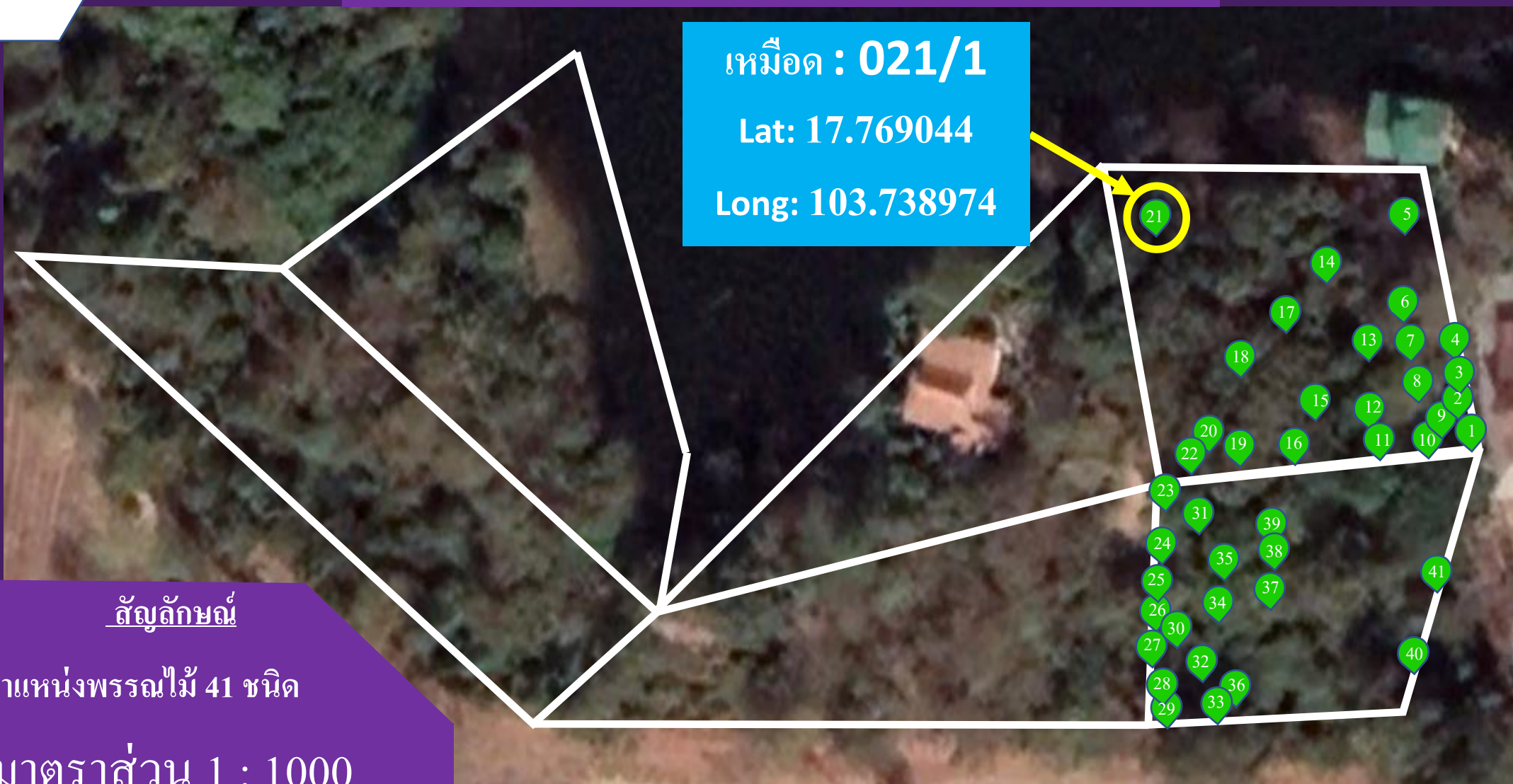
พิกัดพันธุ์สัตว์



1.2 การทำผังแสดงขอบเขตพื้นที่ที่ปกป้องทรัพยากรท้องถิ่น (10 คะแนน)

ผังแสดงตำแหน่งพรรณไม้ ปิงบประมาณ พ.ศ. 2564

เหมือด : 021/1
Lat: 17.769044
Long: 103.738974



สัญลักษณ์

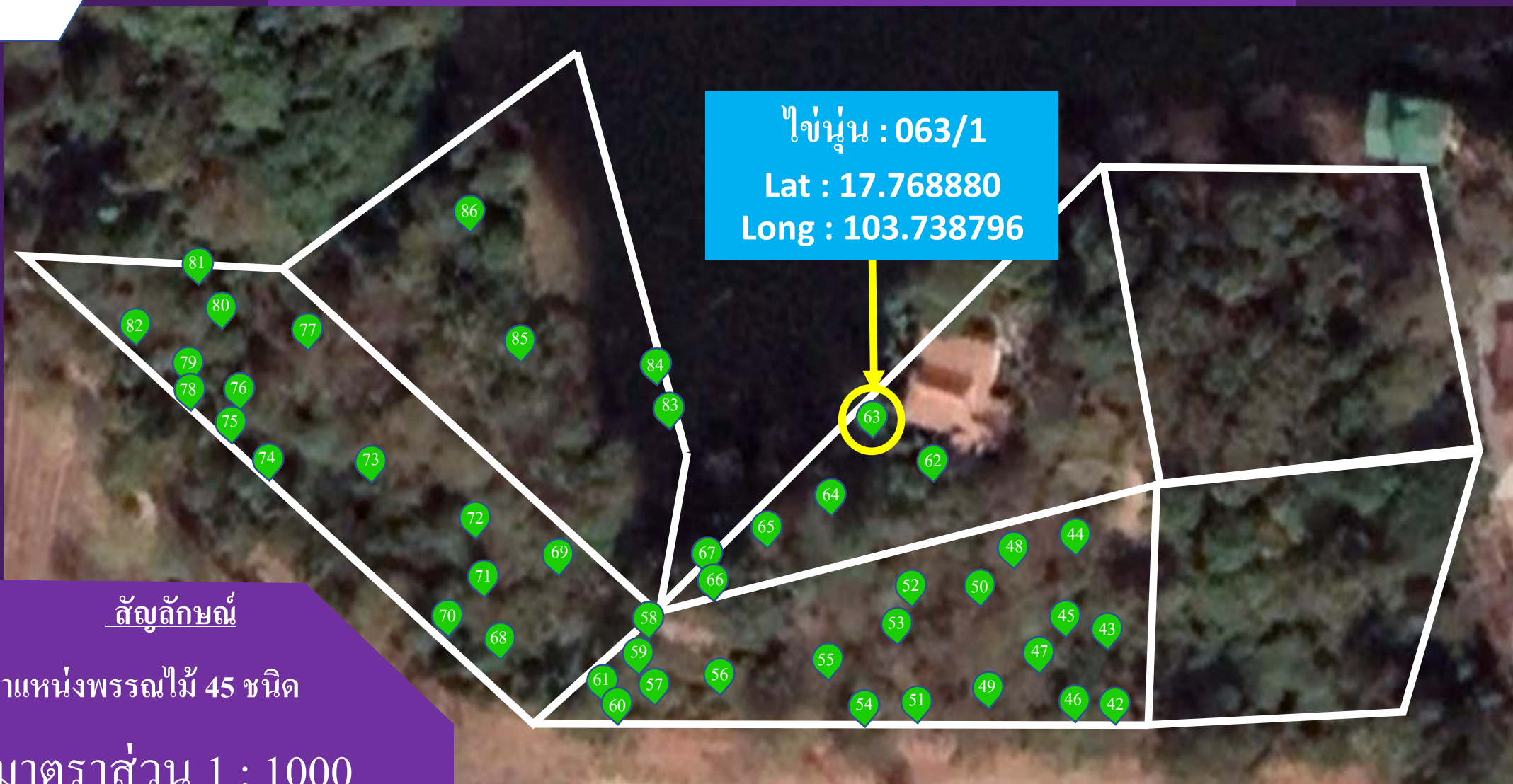
● : ตำแหน่งพรรณไม้ 41 ชนิด

มาตราส่วน 1 : 1000



1.2 การทำผังแสดงขอบเขตพื้นที่ที่ปลูกทรัพยากรท้องถิ่น (10 คณะณน)

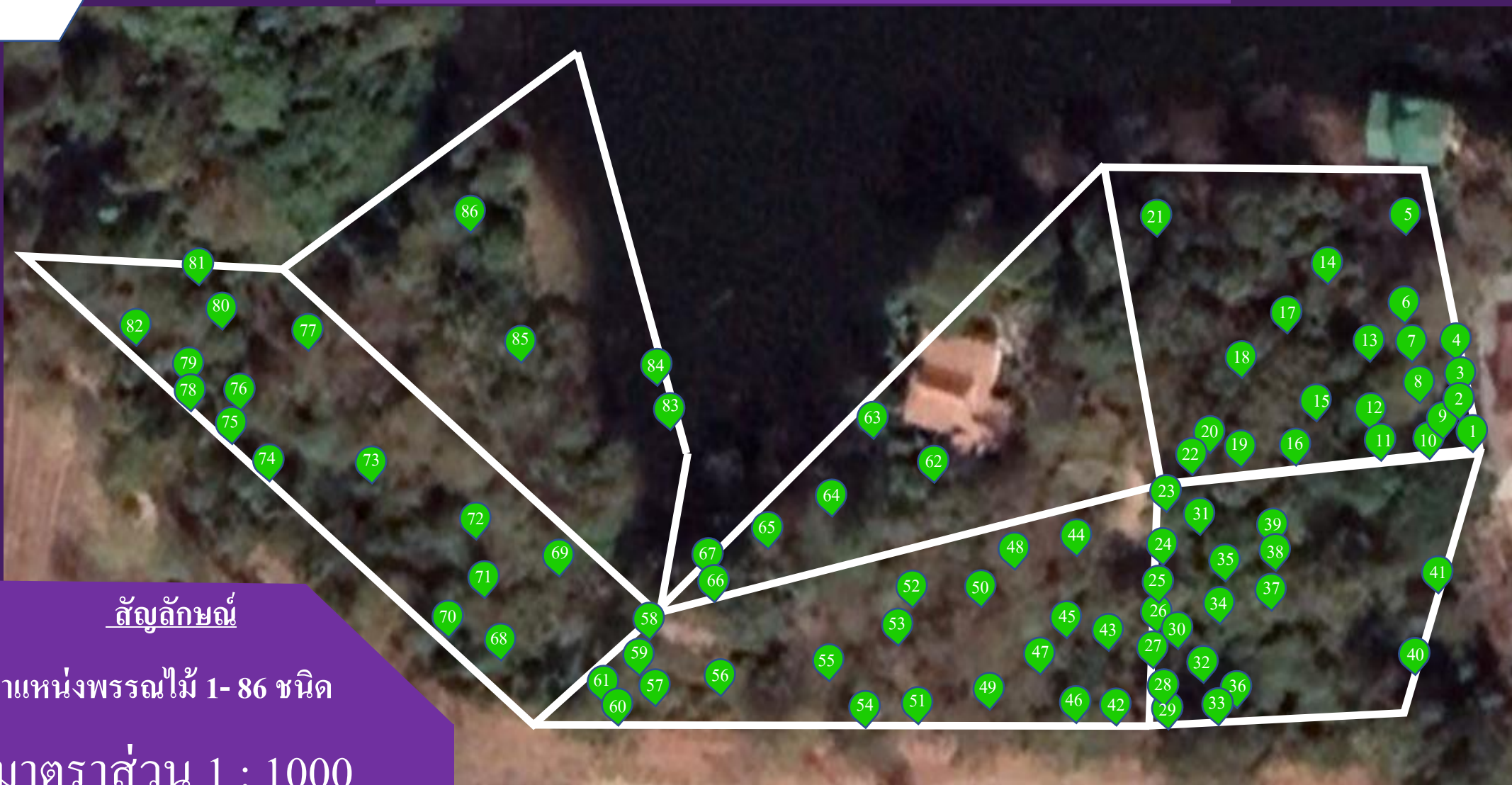
ผังแสดงตำแหน่งพรรณไม้ ประจำปีงบประมาณ พ.ศ. 2565





1.2 การทำผังแสดงขอบเขตพื้นที่ปลูกทรัพยากรท้องถิ่น

ผังรวมตำแหน่งพรรณไม้ ปิงบประมาณ 2564/2565



สัญลักษณ์

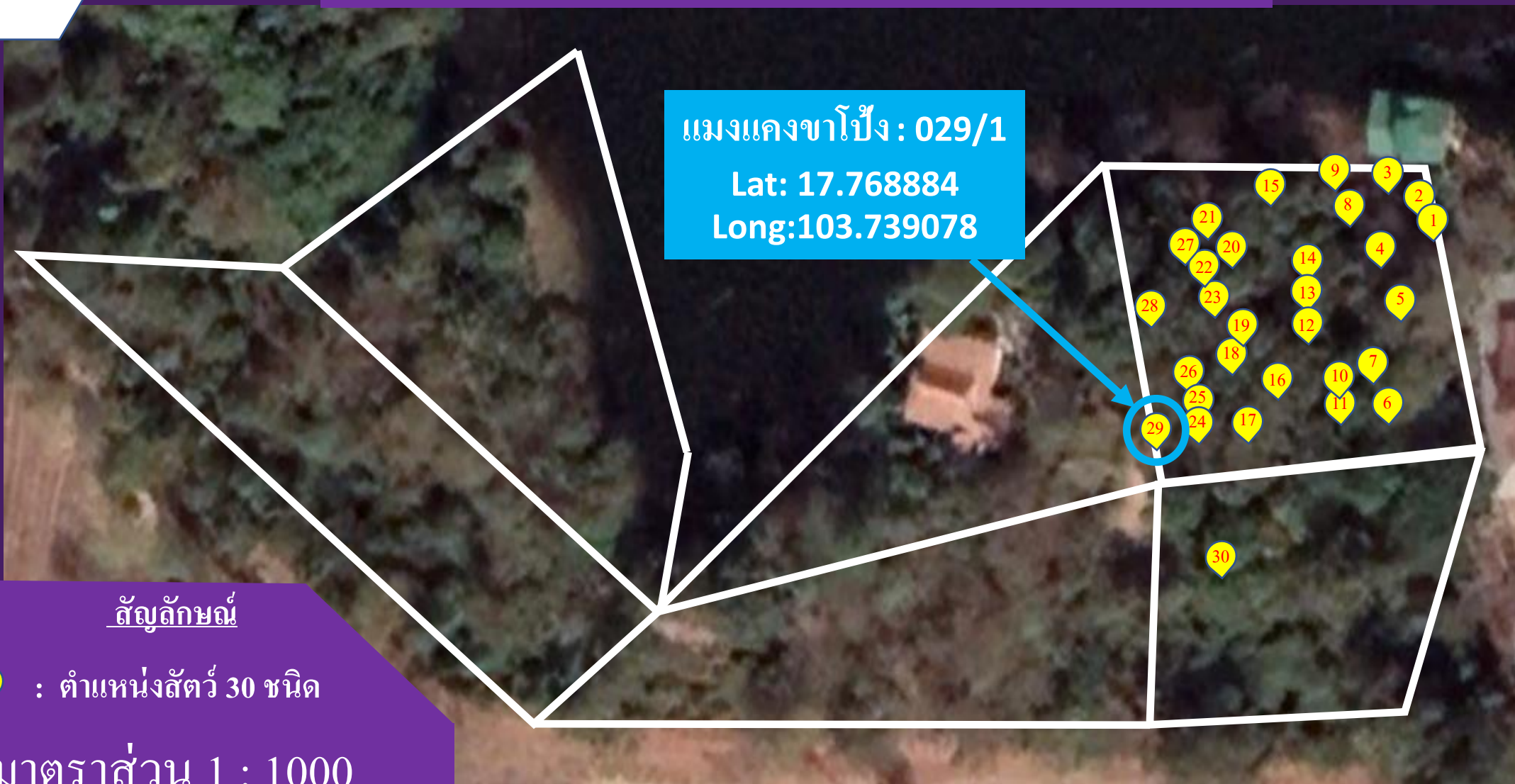
● : ตำแหน่งพรรณไม้ 1- 86 ชนิด

มาตราส่วน 1 : 1000



ด้านที่ 2 การดำเนินงาน 1. งานปกป้องทรัพยากรท้องถิ่น

ผังแสดงตำแหน่งพันธุ์สัตว์ป่าประมาณ 2564





1.2 การทำผังแสดงขอบเขตพื้นที่ปลูกทรัพยากรท้องถิ่น (10 คະแนน)

ผังแสดงตำแหน่งพันธุ์สัตว์ป่าประมาณ 2565





1.2 การทำผังแสดงขอบเขตพื้นที่ที่ปกปิดทรัพยากรท้องถิ่น

ผังรวมตำแหน่งพันธุ์สัตว์ ปิงปประมาณ 2564/2565



สัญลักษณ์

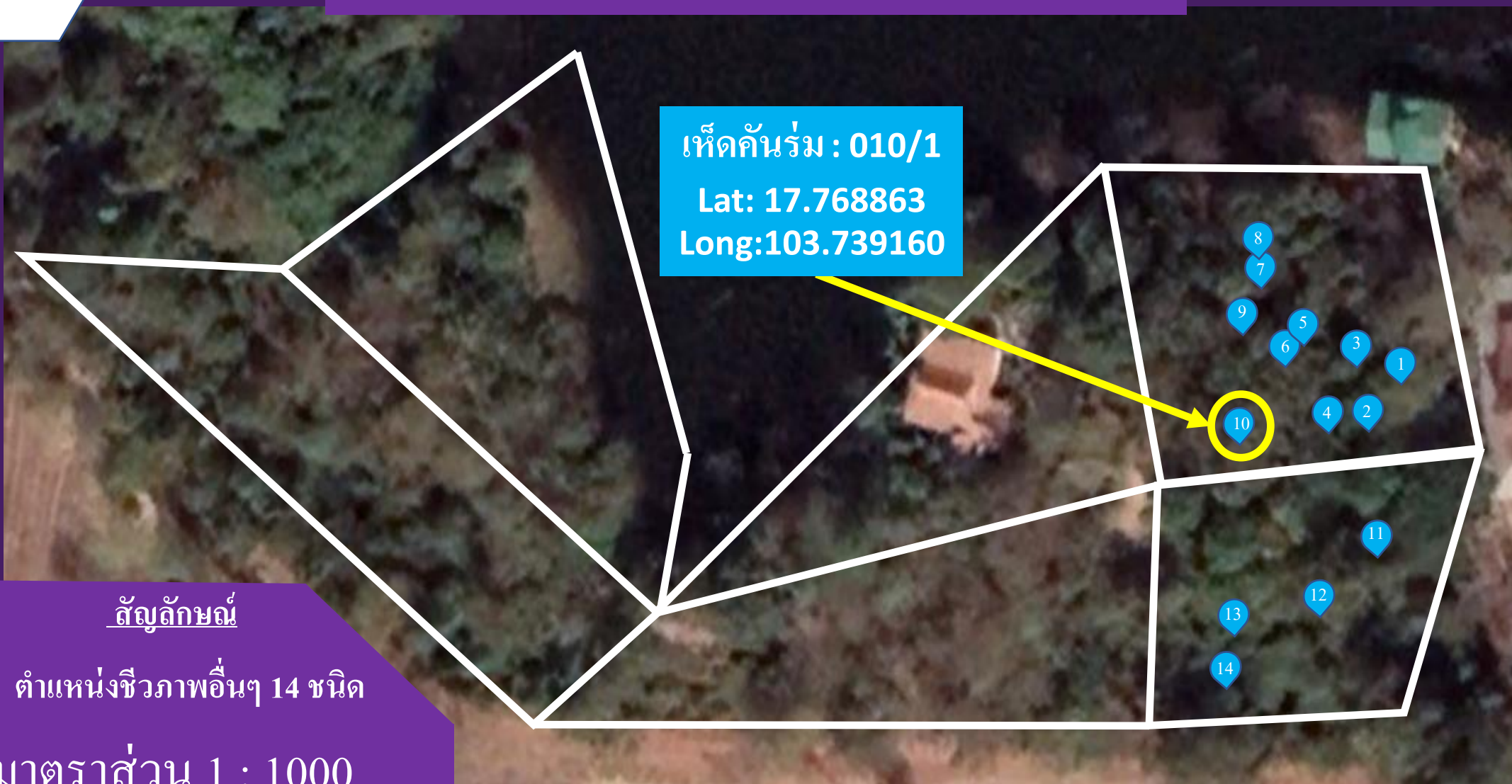
● : ตำแหน่งสัตว์ 1 - 40 ชนิด

มาตราส่วน 1 : 1000



1.2 การทำผังแสดงขอบเขตพื้นที่ปกปักทรัพยากรท้องถิ่น (10 คะแนน)

ผังแสดงตำแหน่งชีวภาพอื่นๆ ปึงบประมาณ 2564



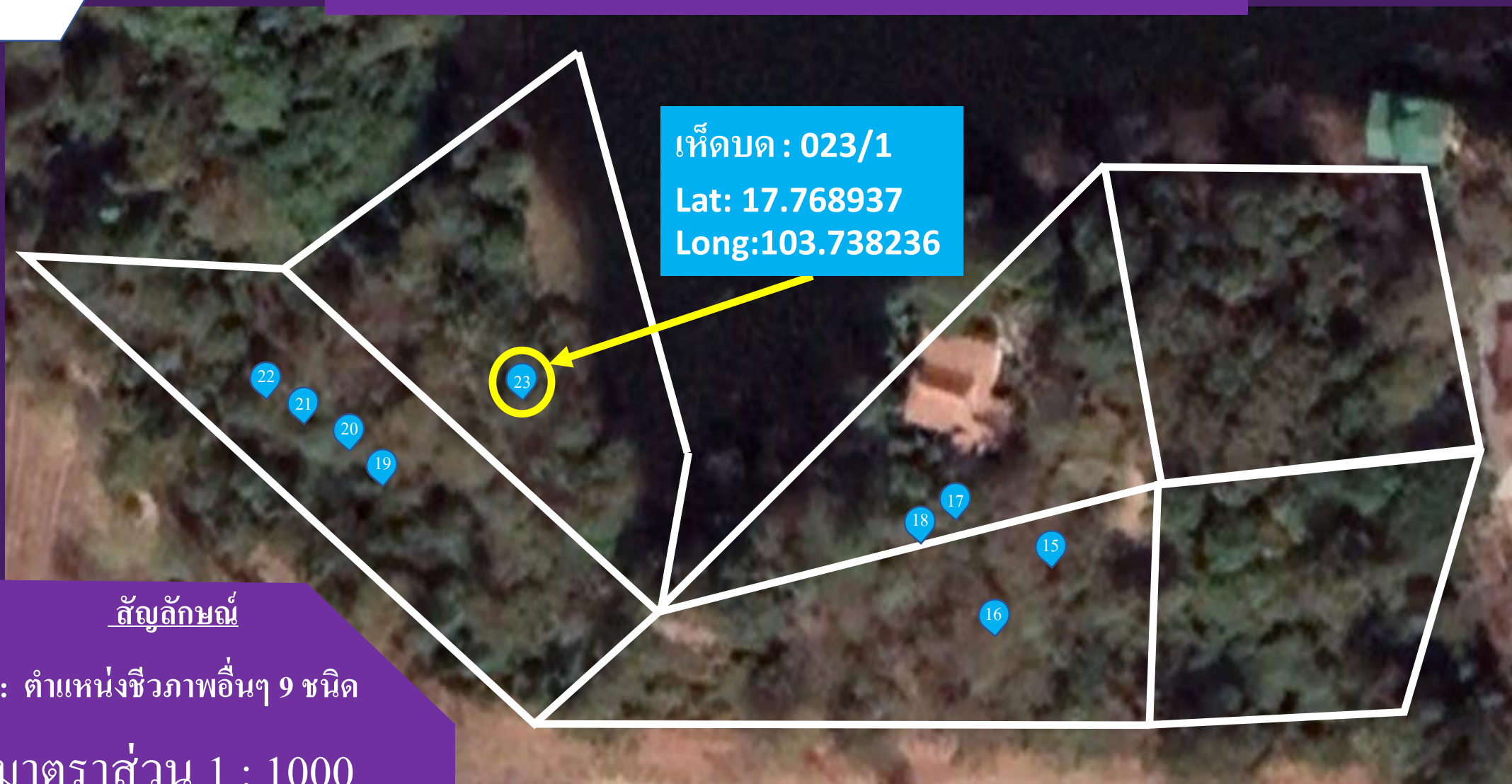
สัญลักษณ์

- : ตำแหน่งชีวภาพอื่นๆ 14 ชนิด
- มาตราส่วน 1 : 1000



1.2 การทำผังแสดงขอบเขตพื้นที่ปกปักทรัพยากรท้องถิ่น (10 คะแนน)

ผังแสดงตำแหน่งชีวภาพอื่นๆ ปิงปประมาณ พ.ศ. 2565



สัญลักษณ์

-  : ตำแหน่งชีวภาพอื่นๆ 9 ชนิด
- มาตราส่วน 1 : 1000



1.2 การทำผังแสดงขอบเขตพื้นที่ปกปักทรัพยากรท้องถิ่น

ผังรวมตำแหน่งชีวภาพอื่นๆ ปีงบประมาณ 2564/2565



สัญลักษณ์

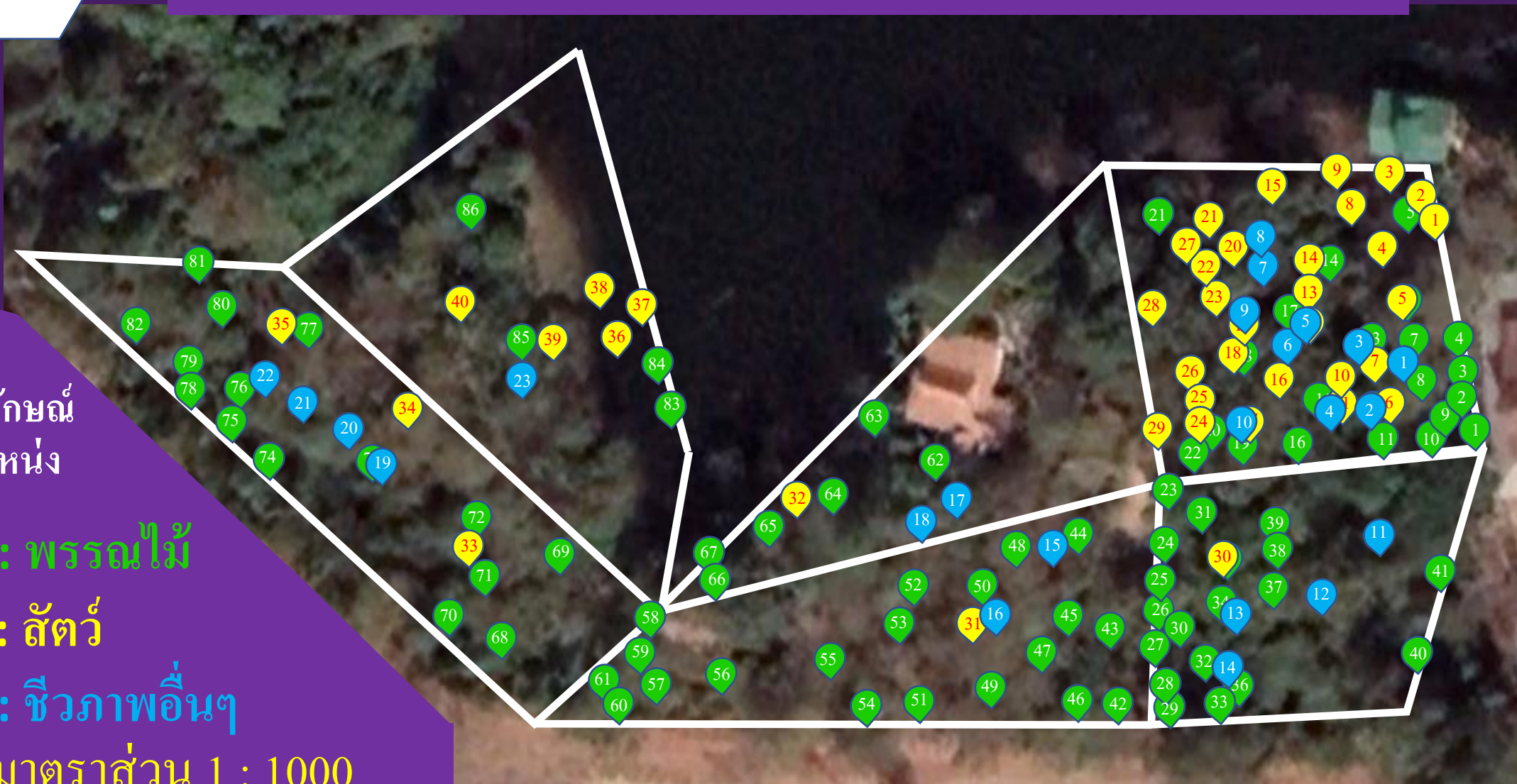
● : ตำแหน่งชีวภาพอื่นๆ 1-23 ชนิด

มาตราส่วน 1 : 1000



1.2 การทำผังแสดงขอบเขตพื้นที่ที่ปกป้องทรัพยากรท้องถิ่น

ผังรวมตำแหน่งพรรณไม้ พันธุ์สัตว์ ชีวภาพอื่นๆ ปิงบประมาณ 2564/2565



สัญลักษณ์
ตำแหน่ง

● : พรรณไม้

● : สัตว์

● : ชีวภาพอื่นๆ

มาตราส่วน 1 : 1000



1.2 การทำผังแสดงขอบเขตพื้นที่ปกปักทรัพยากรท้องถิ่น



ภาพการจับพิกัดพรรณไม้เพื่อจัดทำผัง



1.2 การทำผังแสดงขอบเขตพื้นที่ปกปักทรัพยากรท้องถิ่น

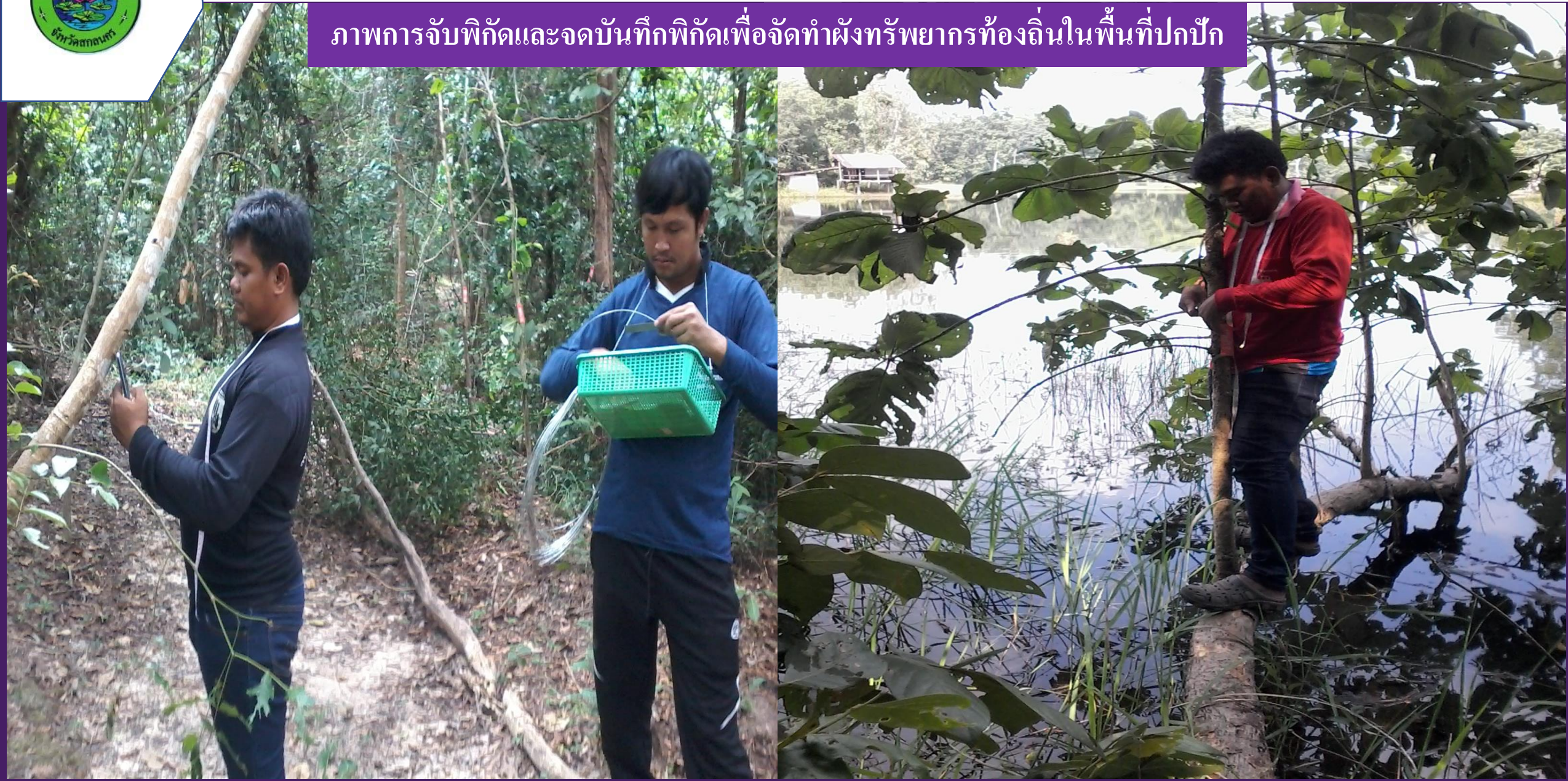


ภาพการจับพิกัดและจดบันทึกเพื่อจัดทำผังทรัพยากรท้องถิ่น



1.2 การทำผังแสดงขอบเขตพื้นที่ปกปักทรัพยากรท้องถิ่น (10 คะแนน)

ภาพการจับพิกัดและจดบันทึกพิกัดเพื่อจัดทำผังทรัพยากรท้องถิ่นในพื้นที่ปกปัก





1.2 การทำผังแสดงขอบเขตพื้นที่ปกปักทรัพยากรท้องถิ่น (10 คะแนน)



ภาพการจับพิกัดชีวภาพอื่นๆ เพื่อจัดทำผังทรัพยากรท้องถิ่นในพื้นที่ปกปัก



1.2 การทำผังแสดงขอบเขตพื้นที่ปกักรักษาทรัพยากรท้องถิ่น (10 คะแนน)

ส.ค. 2020 13 นาฬิกา 52 นาที 36 วินาที GMT+07:00
ส.ค. 2020 13 นาฬิกา 52 นาที 35 วินาที GMT+07:00
17.769021666666667N 103.74049833333332E
Unnamed Road
ตำบลหนองแวง
อำเภอวานรนิวาส
สกลนคร

Network: 8 ส.ค. 2020 10 นาฬิกา 25 นาที 10 วินาที GMT+07:00
Local: 8 ส.ค. 2020 10 นาฬิกา 25 นาที 07 วินาที GMT+07:00
17°46'7.623"N 103°44'19.757"E
ตำบลหนองแวง
อำเภอวานรนิวาส
สกลนคร

ภาพการจับพิกัดและจดบันทึกพิกัดเพื่อจัดทำผังทรัพยากรท้องถิ่นในพื้นที่ปกักรักษา



1.2 การทำผังแสดงขอบเขตพื้นที่ปกปักทรัพยากรท้องถิ่น (10 คะแนน)



แบบบันทึกข้อมูลการสำรวจทรัพยากรพืช

แปลงที่/พื้นที่ โตนด

ชื่อผู้สำรวจ ทพญ.ปรนดา พลตา
 วันที่สำรวจ 1 ส.ค. 2564 ชื่อบริเวณที่สำรวจ ป่าโปร่ง
 ลักษณะพื้นที่ ป่าดิบชื้น พืชป่าดงดิบ

ลำดับ	ชื่อพื้นเมือง	พิกัด	การใช้ประโยชน์	หมายเหตุ
1	อี๊ว	Lat: 17.768812 Long: 103.739419	- อดิโรทัย นริสชัยโรจน์ เมล็ดไม้โรยบนบก กิ่งก้าน หักโค่น ไม้เนื้อแข็ง ไม้ค้ำ เดือย ไม้เนื้ออ่อน ไม้เนื้อแข็ง อ่อน งามงาม งามงาม งามงาม	
2	นวล	Lat: 17.768848 Long: 103.739391	- ไม้เนื้ออ่อน กิ่งก้าน หักโค่น ไม้เนื้อแข็ง ไม้ค้ำ เดือย ไม้เนื้ออ่อน ไม้เนื้อแข็ง อ่อน งามงาม งามงาม งามงาม	
3	ปรง	Lat: 17.768902 Long: 103.739447	เมล็ดไม้โรยบนบก กิ่งก้าน หักโค่น ไม้เนื้อแข็ง ไม้ค้ำ เดือย ไม้เนื้ออ่อน ไม้เนื้อแข็ง อ่อน งามงาม งามงาม งามงาม	
4	โพ	Lat: 17.768884 Long: 103.739371	ไม้เนื้ออ่อน กิ่งก้าน หักโค่น ไม้เนื้อแข็ง ไม้ค้ำ เดือย ไม้เนื้ออ่อน ไม้เนื้อแข็ง อ่อน งามงาม งามงาม งามงาม	
5	อี๊ว	Lat: 17.769091 Long: 103.739351	เมล็ดไม้โรยบนบก กิ่งก้าน หักโค่น ไม้เนื้อแข็ง ไม้ค้ำ เดือย ไม้เนื้ออ่อน ไม้เนื้อแข็ง อ่อน งามงาม งามงาม งามงาม	

ภาพการจดบันทึกพิกัดเพื่อจัดทำผังทรัพยากรท้องถิ่นในพื้นที่ปกปัก



1.2 การทำผังแสดงขอบเขตพื้นที่ที่ปกป้องทรัพยากรท้องถิ่น (10 คะแนน)

สรุปการกำหนดขอบเขตพื้นที่และการสำรวจทรัพยากรในพื้นที่ปกป้อง

1. ทราบถึงวิธีการทำผังและขอบเขตพื้นที่ปกป้องทรัพยากรท้องถิ่น
2. ทราบพิกัดตำแหน่งของทรัพยากรที่เราศึกษาและนำมาขึ้นทะเบียน
ทำให้สะดวกในการติดตามความเจริญเติบโตและดูแลรักษาทรัพยากร